



UNIFEOB  
CENTRO UNIVERSITÁRIO DA FUNDAÇÃO DE ENSINO  
OCTÁVIO BASTOS  
ESCOLA DE NEGÓCIOS ONLINE  
**ADMINISTRAÇÃO**

**PROJETO INTEGRADO**  
**CADEIA DE SUPRIMENTOS**  
Natura Cosmetics S.A

SÃO JOÃO DA BOA VISTA, SP

JUNHO, 2021

UNIFEOB  
CENTRO UNIVERSITÁRIO DA FUNDAÇÃO DE ENSINO  
OCTÁVIO BASTOS  
ESCOLA DE NEGÓCIOS ONLINE  
**ADMINISTRAÇÃO**

**PROJETO INTEGRADO**  
**CADEIA DE SUPRIMENTOS**

Natura Cosmético S.A

MÓDULO GESTÃO LOGÍSTICA

GESTÃO LOGÍSTICA DA CADEIA DE SUPRIMENTOS – PROF<sup>a</sup>  
ELAINA CRISTINA PAINA VENÂNCIO

GESTÃO DE PROCESSOS – PROF<sup>a</sup> ELAINA CRISTINA PAINA  
VENÂNCIO

ESTUDANTES:

Nicole Adriano Xavier RA 1012019100254

Julia Adriano XAvier RA 1012019100255

SÃO JOÃO DA BOA VISTA, SP

JUNHO, 2021

# SUMÁRIO

<b>1. INTRODUÇÃO</b>	<b>3</b>
<b>2. DESCRIÇÃO DA EMPRESA</b>	<b>4</b>
<b>3. PROJETO INTEGRADO</b>	<b>5</b>
3.1 GESTÃO LOGÍSTICA DA CADEIA DE SUPRIMENTOS	5
3.1.2 ETAPAS DO PROCESSO DE SUPRIMENTOS	6
3.2 GESTÃO DE PROCESSOS	8
3.2.1 PROCESSOS ORGANIZACIONAIS	9
3.2.2 PROCESSOS DA ÁREA DE SUPRIMENTOS	10
<b>4. CONCLUSÃO</b>	<b>11</b>
<b>REFERÊNCIAS</b>	<b>12</b>
<b>ANEXOS</b>	<b>13</b>

# 1. INTRODUÇÃO

Este material tem como objetivo da cadeia de suprimentos da empresa Natura Cosmético, uma das empresas mais tecnológicas na aquisição da matéria prima até a entrega dos seus produtos ao consumidor final.

Vamos ver também gestão de processo organizacional, que é um conjunto de atividades da administração da empresa desde o marketing, logística que envolve todos os procedimentos da empresa.

O processo da área de suprimento onde a Natura tem um centro de pesquisa e desenvolvimento onde garante a qualidade e excelência de cada produto com alta tecnologia e desenvolvimento em produtos e embalagens.

## **2. DESCRIÇÃO DA EMPRESA**

A Natura Cosmético S.A começou em 1969 quando Luiz Seabra inaugurou uma loja de cosméticos na famosa avenida Oscar Freire, na cidade de São Paulo (SP) .

A empresa trabalha com produtos de beleza e higiene,é uma das maiores empresas brasileiras de cosméticos .Hoje em dia, a Natura é muito conhecida pelas ações em prol do meio ambiente e por meio das atividades sustentáveis.

CNPJ 71.673.990.0001/77

## **3. PROJETO INTEGRADO**

### **3.1 GESTÃO LOGÍSTICA DA CADEIA DE SUPRIMENTOS**

A Natura cosméticos vem ao longo dos anos investindo em um logística empresarial avançada, que lhe permite estar no topo da lista no concorrido mercado de cosméticos brasileiro.

São necessárias para transformar um conjunto de matérias primas em um produto de consumos, múltiplas etapas e assim, colocá-lo no seu respectivo nicho de mercado. A soma dessas etapas define a rede industrial, chamada de cadeia de suprimentos ou supply chain.

Onde o sistema logístico incorpora todas as atitudes de apoio necessários para que a empresa planeje e controle a aquisição, o desenvolvimento, o desdobramento, a utilização e a alocação dos seus recursos , sejam eles humanos, financeiros, materiais a relativos à informações.

#### **3.1.1 A ÁREA DE SUPRIMENTOS**

A Natura compra matéria prima de diversos fornecedores, sendo os domésticos responsáveis por aproximadamente 90% dos custos com matéria prima. Para os produtos elaborados com recursos da biodiversidade brasileira, como a linha Ekos, a Natura compra os ingredientes necessários de fornecedores que cultivam esses produtos ou de intermediários que os compram de comunidades que extraem tais recursos.

No processo as matérias primas são recebidas dos seus fornecedores na sua grande maioria paletizados, facilitando manuseio e armazenamento.

Antes de serem recebidos para armazenamento são feitas análise das matérias primas, coletadas, amostras para um rigoroso controle de qualidade.

Após a liberação do controle de qualidade para recebimento de armazenamento, são enviados para o almoxarifado central todos os pallets, com capacidade de 24 mil pallets, totalmente climatizado e informatizado.

### **3.1.2 ETAPAS DO PROCESSO DE SUPRIMENTOS**

A Natura pesquisa da natureza ingredientes que trazem benefícios cosméticos, para o corpo e os cabelos, que tenham características de perfumação, mais de 80% dos insumos utilizados pela empresa atualmente são vegetais. A betaína de cupuaçu é um tensoativo natural que alia a eficácia na limpeza da pele à suavidade dos ingredientes naturais.

São nos laboratórios da Natura que a eficácia e segurança das outras matérias-primas usadas para a fabricação de produtos são pesquisadas, Há 10 anos a empresa não usa animais em seus testes, as técnicas incluem modelos computacionais.

Ao passo em que cria novas fórmulas e embalagens, a empresa usa uma “calculadora ambiental” para dimensionar quanto cada processo gera de impacto ambiental, e quanto isso pode ser diminuído. Um exemplo prático de produto lançado a partir dessas estatísticas é a linha SOU. Boa parte das embalagens de Chronos também é de refil no intuito de reduzir o uso de matérias-primas e resíduos. A cada ano a Natura investe 3% de sua receita anual em inovação.

A maior parte da produção da Natura é feita em Cajamar (SP) onde a empresa se instalou em 2001, a linha de produção de Chronos na fábrica Bacia do Rio Amazonas em Cajamar, criada há 30 anos ela foi realizada em 2016 com novos ingredientes da biodiversidade brasileira aliados ao conhecimento científico dos ativos de laboratório.

Cerca de 2,5 milhões de exemplos da revista espaço Natura são feitos a cada ciclo de vendas, de aproximadamente três semanas, é uma das principais ferramentas de vendas das consultoras, por conter informações de produtos além de dicas de profissionais e sugestões de usos, é por meio dela que os consumidores conhecem as

novidades da empresa. As vendas da Natura são feitas por cerca de 1,3 milhão de consultoras no país e outras 500.000 no exterior.

Cada pedido, transação e interação com consultoras e clientes é acompanhado, em tempo real, 24 horas por dia, pela equipe de tecnologia digital da Natura. Os sistemas são muito usados nas campanhas de lançamento de produtos de captação de pedidos e capacitações das consultoras.



## 3.2 GESTÃO DE PROCESSOS

Processo organizacional é um conjunto de atividades da administração da empresa, desde o marketing, logística que envolve todos os procedimentos da empresa que passa toda informação de como a empresa está e o que ela precisa para garantir melhoria e desempenho da empresa.

Como exemplo temos a empresa Natura, que mudou todo seu processo organizacional e hoje é a campeã no mercado, com sua nova gestão de processos.

Hoje a Natura trabalha com um sistema integrado e global, pois assim a organização criou uma estrutura horizontal por processo para apoiar as UN e UR, dando autonomia e autoridade e responsabilidade.

A empresa fez um novo mapeamento e criou um comitê de novos líderes. Sendo assim, o planejamento estratégico, as metas e indicadores são feitos por processo e não mais por diretoria. A empresa com o novo método sempre faz questionários de comunicação e satisfação dos colaboradores.

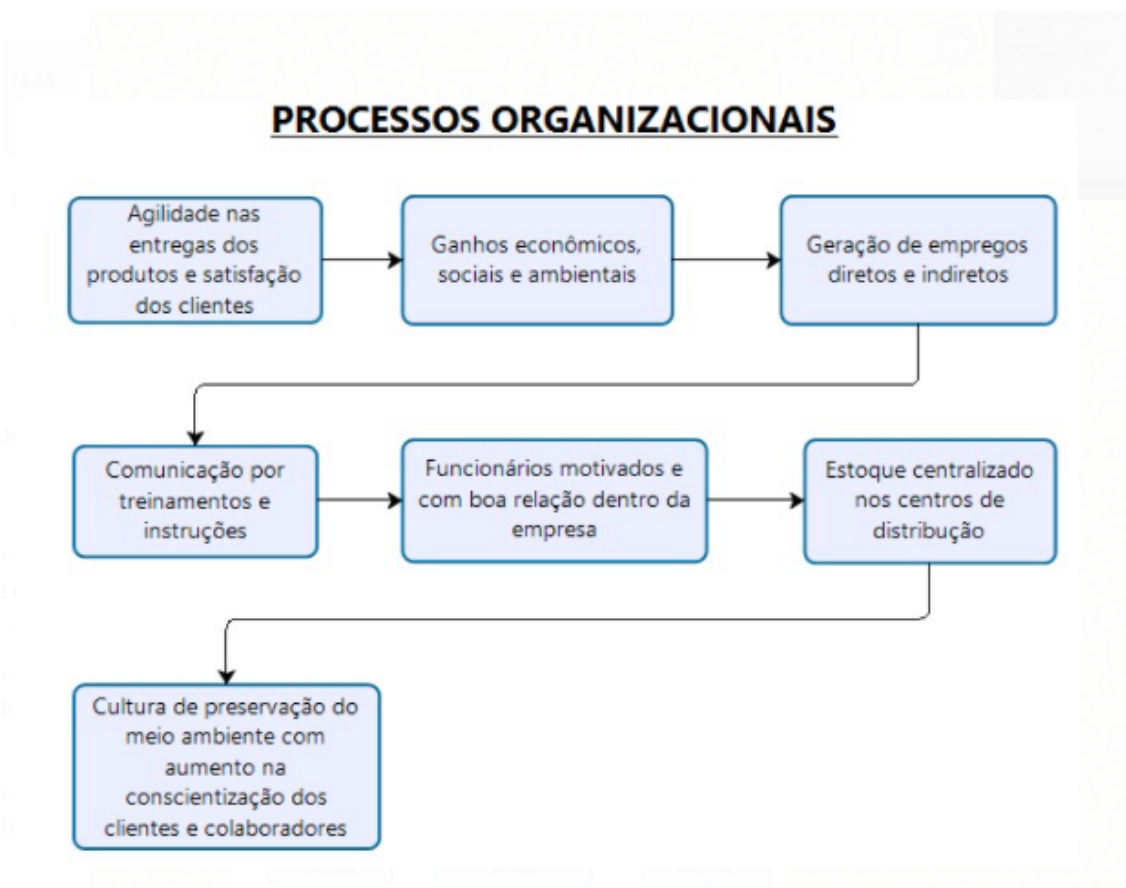
Esse sistema de gestão ajudou a empresa a crescer no Brasil e também internacionalmente, no Brasil teve um crescimento de 45% na receita bruta e 49% na consultoras de vendas e redução de 22% no custo de entrega. Internacional um crescimento de 74% na receita bruta e 115% no número de consultores e diminuição de 12% no custo de período.

A empresa teve um lucro líquido de 524% 2 milhões de reais e nos primeiros nove meses em 2010 as reclamações feitas por consultores com entrega errada diminuíram 46,2 % no período, tudo isso depois da mudanças de gestão de processos.

### 3.2.1 PROCESSOS ORGANIZACIONAIS

Processos organizacionais são atividades inter relacionadas que contribuem para o funcionamento da empresa. Na Natura podemos ver que ela passou por uma reformulação no seu processo, sendo assim hoje é uma das maiores empresas de cosméticos com um faturamento super alto e voltado na sustentabilidade, com uma estrutura muito concentrada, a Natura expandiu seus negócios em outros países.

A mudança de gestão passou por uma mudança onde os funcionários são mais valorizados com cursos e treinamentos e conscientes das culturas e da responsabilidade da empresa.



### **3.2.2 PROCESSOS DA ÁREA DE SUPRIMENTOS**

A Natura é um conjunto de de atividades funcionais como transporte, vendas, estoque, colaboradores e marketing, fornecedores ..Seus processos de suprimentos são a logística, que é formada por todo planejamento e implantação de controle e fluxo de entrada e saída. A matéria prima que é utilizada nos diversos recursos extraídos da biodiversidade brasileira.

A Natura tem um centro de pesquisa e desenvolvimento onde garante a qualidade e excelência de cada produto com alta tecnologia e desenvolvimento em produtos e embalagens. Ela possui representantes de vendas no Brasil e no Exterior com ampla estrutura de vendas que conta com 6 gerência.

A Natura acredita na importância do trabalho em equipe, no comprometimento com os desafios de trabalho proposto no direcionamento e construção dos planos desenvolvimentos, avaliação comparativa dos recursos humanos da companhia.

A cadeia de suprimento apresenta o escoamento dos produtos e informações, onde os custos ou despesas da Natura logística e serviços serão todos gastos e gerados no transporte, na manutenção de estoque, no processamento de pedidos, na armazenagem e controle de materiais na manutenção de informação, com intuito de reduzir custo e gerar vendas.

## 4. CONCLUSÃO

Consequentemente podemos dizer que a empresa Natura é inovadora, pois ela administra os processos com muita sabedoria, ela abrange os desenvolvimento, produção, distribuição e comercialização e comunicação de produtos e serviços, de forma que gera vendas e reduz custos.

A Natura é uma empresa que se importa com seus colaboradores e clientes a empresa investe alto em treinamentos e cursos para seus colaboradores, crescer na empresa e trabalhar com satisfação.

Independentemente da área em que a empresa atua existe um investimento de bens e serviços que faz a empresa crescer. toda empresa precisa de uma boa logística, de um planejamento de um bom fornecedor, de uma gestão de processos e de uma organização.

## REFERÊNCIAS

[http://www2.natura.net/Web/Br/Inst/politicas/src/politica\\_qualidade.asp](http://www2.natura.net/Web/Br/Inst/politicas/src/politica_qualidade.asp)

<https://www.trabalhosgratuitos.com/Humanas/Administra%C3%A7%C3%A3o/Cadeia-de-Suprimentos-Natura-Cosm%C3%A9ticos-1474992.html>

<https://youtu.be/HkTVBej8HCE>

<https://youtu.be/H1XkDAZGrNI>

[http://www2.natura.net/Web/Br/relatorios\\_anuais/src/desempenho\\_social\\_colaboradores.asp](http://www2.natura.net/Web/Br/relatorios_anuais/src/desempenho_social_colaboradores.asp)

<https://rockcontent.com/br/blog/processos-organizacionais/#:~:text=Processo%20organizacional%20%C3%A9%20um%20conjunto,o%20melhor%20desempenho%20da%20empresa.>

## ANEXOS

