

BIOPÃO



Farmácia - UNIFEOB - 2022

Funcionalidade

O biopão é um pão feito à base de biomassa de banana verde e ingredientes termogênicos como a canela, gengibre e maca peruana. A biomassa de banana verde contém amido resistente que é um prebiótico e por isso, melhora o funcionamento intestinal e também promove a saciedade. Além disso, o biopão é feito com farinha de linhaça, rica em fibras e portanto, um alimento que também promove a saciedade. Já os ingredientes termogênicos como a maca peruana, canela e o gengibre em pó tem ação de promover o aumento do gasto calórico; além de ter ação anti inflamatória.

Público Alvo e Prevalência

O BIOPÃO foi desenvolvido para pessoas com obesidade ou sobrepeso e também pessoas que estejam em processo de emagrecimento, considerando que o produto desenvolvido possui um alto índice de fibras e conseqüentemente aumenta a saciedade; além dos ingredientes termogênicos como a canela e o gengibre que ajudam a elevar o gasto calórico.

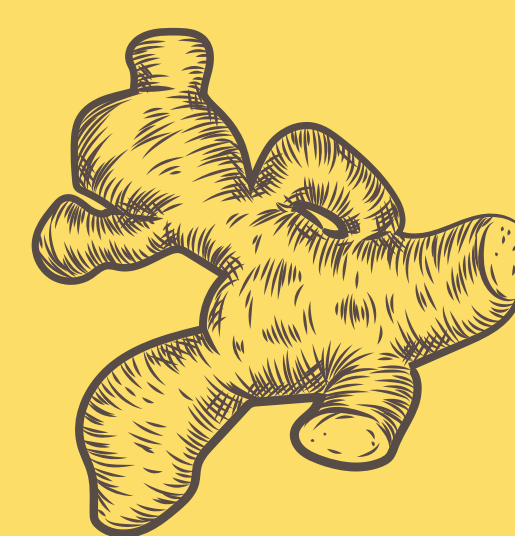
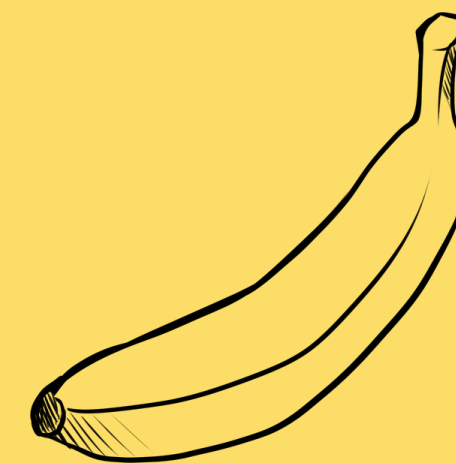
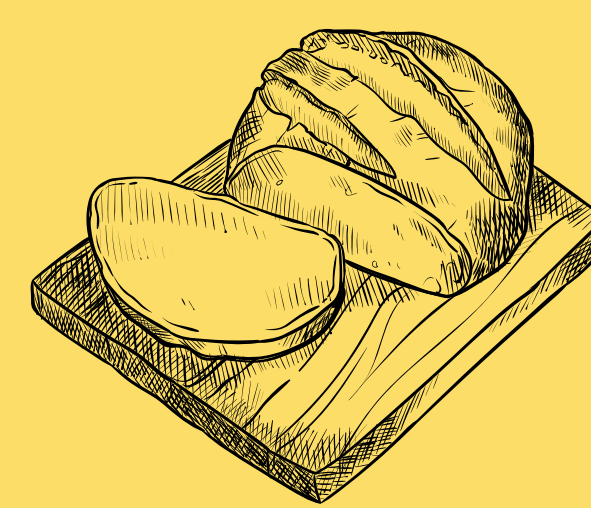
Ingredientes do Biopão

Biomassa de banana verde, farinha de linhaça, banana, leite desnatado, ovo, fermento seco, açúcar mascavo, mel, maca peruana, gengibre em pó, canela em pó.

TABELA NUTRICIONAL - PORÇÃO DE 50g (1 UNIDADE)

	Quantidade por porção	%VD (*)
Calorias	100,96 kcal	5,04%
Carboidratos	17,39 g	5,79%
Proteínas	3,35 g	4,46%
Gorduras Totais	2 g	3,63%
Fibras	3,99 g	15,96%
Sódio	Não contém	-----

*Valores diários de referência com base em uma dieta de 2.000 kcal ou 8400 kJ. Seus valores diários podem ser maiores ou menores dependendo de suas necessidades



Preservação e Conservação

O alimento deve ser conservado em local com temperatura aproximada de 20° C e consumido em até 3 dias após aberto. A validade do produto é de 30 dias caso seja mantido refrigerado, 90 dias se for mantido congelado, 7 dias em temperatura ambiente. Não é recomendado que o alimento seja conservado em geladeira após aberto, pois pode haver perda de nutrientes.

Análises Bromatológicas do produto

Em amostras de 5 g do produto, foram realizados os testes de cinzas e umidade, em triplicata, onde constatou-se:

%U= 48,48 %

% CINZAS (MINERAIS)=

1,495g para 100 g do produto, na amostra triturada previamente ao teste;

1,903 g para 100 g do produto, na amostra triturada no momento do teste.



Rotulagem

Embalagem de 300 grs - caixa

TABELA NUTRICIONAL - PORÇÃO DE 50g (1 UNIDADE)

	Quantidade por porção	%VD (*)
Calorias	100,96 kcal	5,04%
Carboidratos	17,39 g	5,79%
Proteínas	3,35 g	4,46%
Gorduras Totais	2 g	3,63%
Fibras	3,99 g	15,96%
Sódio	Não contém	-----

*Valores diários de referência com base em uma dieta de 2.000 kcal ou 8400 kJ. Seus valores diários podem ser maiores ou menores dependendo de suas necessidades

Preservação e Conservação

O alimento deve ser conservado em local com temperatura aproximada de 20° C e consumido em até 3 dias após aberto. A validade do produto é de 30 dias caso seja mantido refrigerado, 90 dias se for mantido congelado, 7 dias em temperatura ambiente. Não é recomendado que o alimento seja conservado em geladeira após aberto, pois pode haver perda de nutrientes.

REFERÊNCIAS:

BATISTA, Dirceu Fernandes. O Mercado de Panificação e o Desenvolvimento Sustentável. BRASIL. Governo do Brasil. Pesquisa do IBGE mostra aumento da obesidade entre adultos. [S. l.], 21 out. 2020. MINISTÉRIO DA SAÚDE. Alimentos funcionais. Biblioteca virtual de saúde. Dez. 2009.

FARMACÊUTICOS IDEALIZADORES: Evelyn dos Santos Oliveira; Fábio Julião; Gabrielle Pedroso; João Lucas dos Santos Bettini; Leonardo Pizol.