

# PSICOLOGIA CIÍNICA

Desafios e curiosidades



# INFORMAÇÕES EDITORIAIS



## Discentes:

- Ana Laura Borges Dias
- Gabrielly Marques de Souza
- Jéssica Tossini
- Manuela da Cunha Pereira
- Raphaela Calzavara Pansiera
- Yasmim Lopes de Oliveira

## Orientadora:

- Tamires Lopes Camargo

# AGRADECIMENTOS

Agradecemos à professora Tamires por ter nos orientado e incentivado a realizar o Projeto Integrado no Módulo de Aspectos Psico-Sócios e Culturais, todos os outros docentes que contribuíram com conteúdos de suas respectivas unidades de estudo. Ao grupo, que se manteve unido buscando informações, e à todos que contribuíram de forma direta ou indireta para o desenvolvimento deste projeto.

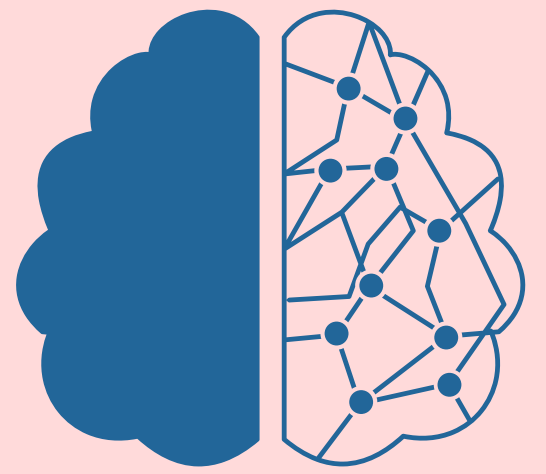


# INTRODUÇÃO

O psicólogo clínico realiza atendimentos individuais ou em grupos, em clínicas ou consultórios, tem como foco o estudo da mente do cliente, traçando um diagnóstico, aplicando psicoterapias que visem a reabilitação psicológica do paciente, melhorando sua saúde mental, qualidade de vida e equilíbrio emocional.



# DESAFIOS



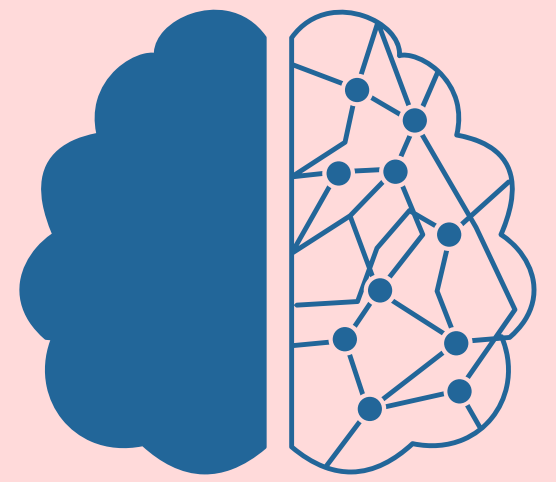
- **"O DESAFIO EM PRIMEIRO LUGAR, É CONOSCO MESMO, PSICOTERAPEUTAS"**

É natural que haja inseguranças por parte do profissional - principalmente no início da carreira - relacionadas às demandas do paciente, podendo surgir inseguranças a respeito da condução do processo terapêutico. Por isso, é de suma importância que essas inseguranças sejam trabalhadas para que respeite o tempo do paciente.

- **CONSOLIDAÇÃO DA CARREIRA**

Um dos maiores medos dos recém-formados é a consolidação da carreira, isso porque existe o receio de não conseguir pacientes para se manter, tendo em vista que há uma insegurança por conta dos profissionais que já atuam há mais tempo na área, dessa forma, tendo mais credibilidade.

# DESAFIOS



- **VALOR DA TERAPIA:**

Um dos maiores desafios para o psicólogo clínico nos dias de hoje é o valor da sessão. O valor mínimo por sessão segundo o CRP/SP é de R\$178,34.

O que é inviável para a maioria dos pacientes. Portanto, o valor da sessão deve ser negociado junto ao seu paciente, cumprindo todas as normas de éticas.

- **ESPAÇO PARA ATENDIMENTO**

Quando opta-se pelo atendimento presencial, não dá para descartar a preocupação em relação ao espaço para a realização dos atendimentos, alguns critérios são levados em consideração de acordo com o profissional (como acessibilidade, valor de aluguel, espaço clínico compartilhado com outros profissionais, etc), mas o mais importante de tudo, é que seja um ambiente seguro e que não haja a possibilidade de terceiros ouvirem o que está sendo dito durante as sessões.



# CURIOSIDADES



- **Atendimento Online:**

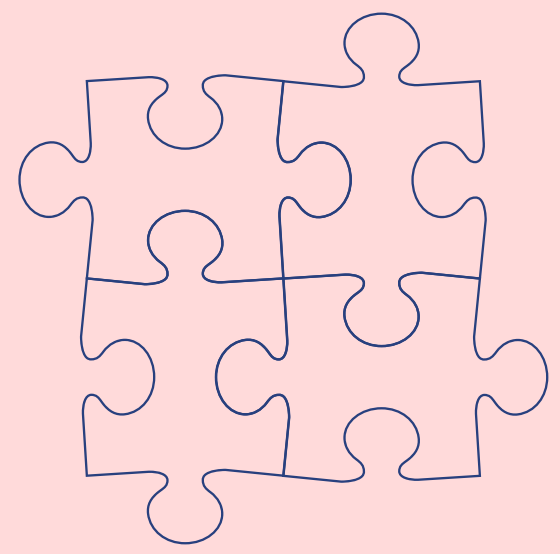
O E-Psi é uma plataforma do Conselho Federal de Psicologia responsável por credenciar os profissionais que atendem online no Brasil. É necessário fazer cadastro no site, após isso preencher o formulário de solicitação de autorização para atender online. O profissional precisará fundamentar teoricamente sua decisão, especificar os equipamentos e softwares que irá usar, os tipos de atendimento que irá fazer e os modelos de contrato que utilizará.

- **Abordagens:**

As abordagens psicológicas são muito diversas. E muitas delas não “se bicam”. Aqui vamos colocar 4 das mais conhecidas;

1. Psicanálise;
2. Humanismo;
3. Behaviorismo ou Psicologia comportamental
4. Terapia cognitivo-comportamental

# MITOS x VERDADES sobre a psicologia clínica:



**Mito:** Apenas pessoas fracas procuram a psicologia clínica.

**Verdade:** Não existem pessoas fortes ou fracas, existem formas de lidar com as situações

**Mito:** Apenas pessoas com problemas devem procurar um psicólogo.

**Verdade:** As pessoas também procuram um psicólogo porque querem se conhecer melhor.

**Mito:** Um tratamento psicológico vai demorar anos para acabar.

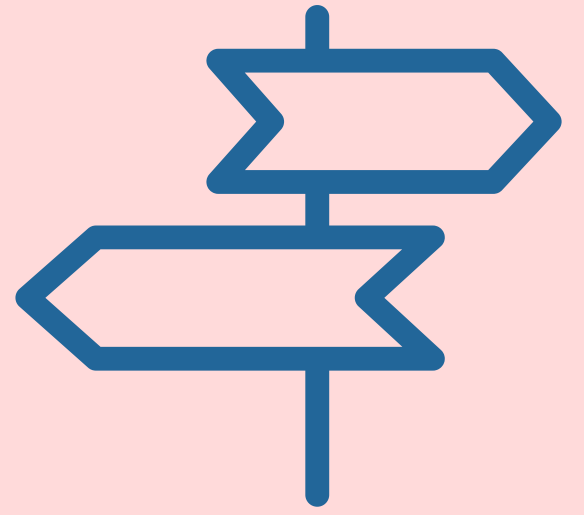
**Verdade:** O tempo de duração de um tratamento varia de acordo com os objetivos almejados. É possível obter excelentes resultados com tratamentos em curto prazo.

**Mito:** Tratamento psicológico é apenas para ricos.

**Verdade:** Existem locais que oferecem atendimento psicológico por preço simbólico. Alguns postos de saúde também oferecem serviço de psicoterapia.



# ORIENTAÇÕES



Esse material foi  
construído com o  
objetivo de orientar os  
estudantes recém  
formados no  
conhecimento e  
escolha da sua área de  
atuação. Explanamos  
especificamente sobre  
a psicologia clínica,  
dando enfoque aos  
desafios, demandas e  
também algumas  
curiosidades.

# REFERÊNCIAS



- BRITO, Sandra. **A psicologia clínica: procura de uma identidade.** Serviço de Psiquiatria do Hospital Fernando Fonseca, 2008. Disponível em: <https://repositorio.hff.min-saude.pt/bitstream/10400.10/64/1/Brito.pdf>  
Acesso em 11 set. 2022
- BOCK, Ana M. B. et al. **Psicologias: Uma introdução ao estudo de Psicologia.** 14ª edição. São Paulo, Saraiva, 2008.
- HOLANDA, Adriano. **Os Conselhos de psicologia, a formação e o exercício profissional.** Scielo, 2012. Disponível em:  
<https://www.scielo.br/j/pcp/a/wGPSmgMcW5kqNgSGmHMXcBC/?lang=pt#:~:text=5.766%2C%20que%20cria%20o%20Conselho,impondo%20san%C3%A7%C3%B5es%20pela%20sua%20viola%C3%A7%C3%A3o%20>  
0(. Acesso em 02 nov 2022.