

Criaturas fantásticas e onde habitam: Cladograma de flora e fauna e trilha sensorial

Rigoni Aline; Alfredo Damiriane; Iago Gabriel; Nogueira Gabriel; Silva Lara; Carvalho Patrícia, Tibúrcio Paulo; Santos Taina.

Foram desenvolvidos cladogramas com dados de levantamento parcial de fauna e flora do Campus Unifeob, as informações de cada espécie, gênero ou família de seres vivos analisados foram colocadas em uma ordem hierárquica e evolutiva a fim de se construí-lo.

Os dados utilizados foram coletados e transcritos pelos grupos de fauna e flora dos alunos do 5º módulo de Ciências Biológicas - Unifeob, curso localizado no Campus Mantiqueira .

Ao analisarmos o bioma notou-se uma extravagante abundância de organismos vivos que compõem o local, mesmo em um local com um cenário rico em biodiversidade conseguimos identificar a presença de caracteres semelhantes entre as espécies, que foram registrados nos cladogramas.

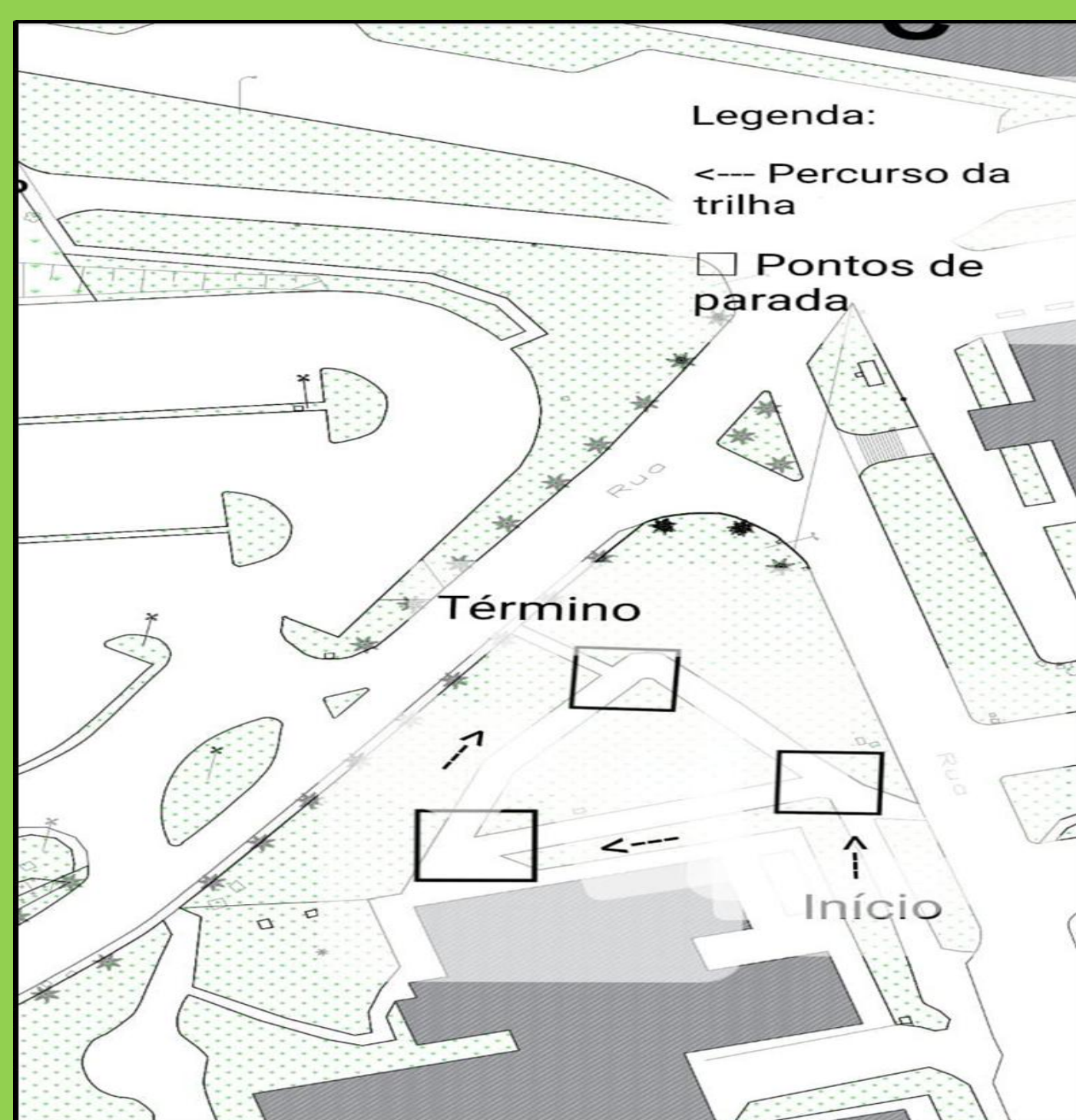
Entretanto há algumas dificuldades em construí-los , entre elas, a de conseguir destinar os táxons na posição evolutiva correta, além disso, a própria sistemática é uma ciência muito instável, sendo descobertos novos parentescos genéticos regularmente, mudando as posições dos táxons e desfazendo grupos monofiléticos (como os reptéis, por exemplo).

Sendo assim a sistemática e cladística nos mostraram o quanto são importantes para a formação do biólogo, pois devemos traçar as linhas evolutivas das espécies para que possamos realmente compreender como a vida se comporta e se adapta ao ambiente.

Projetamos também uma trilha teórica interpretativa sensorial, visando pessoas portadoras de necessidades especiais de modo que o público possa compreender a diversidade de organismos existentes, a fim de se ter uma sensibilidade maior com o meio ambiente.

Os pontos de parada da trilha foram estratégicos, em cada ponto, o guia levou o público a ter momentos de experiência concreta com o meio ambiente através dos sentidos.

Trilha sensorial:



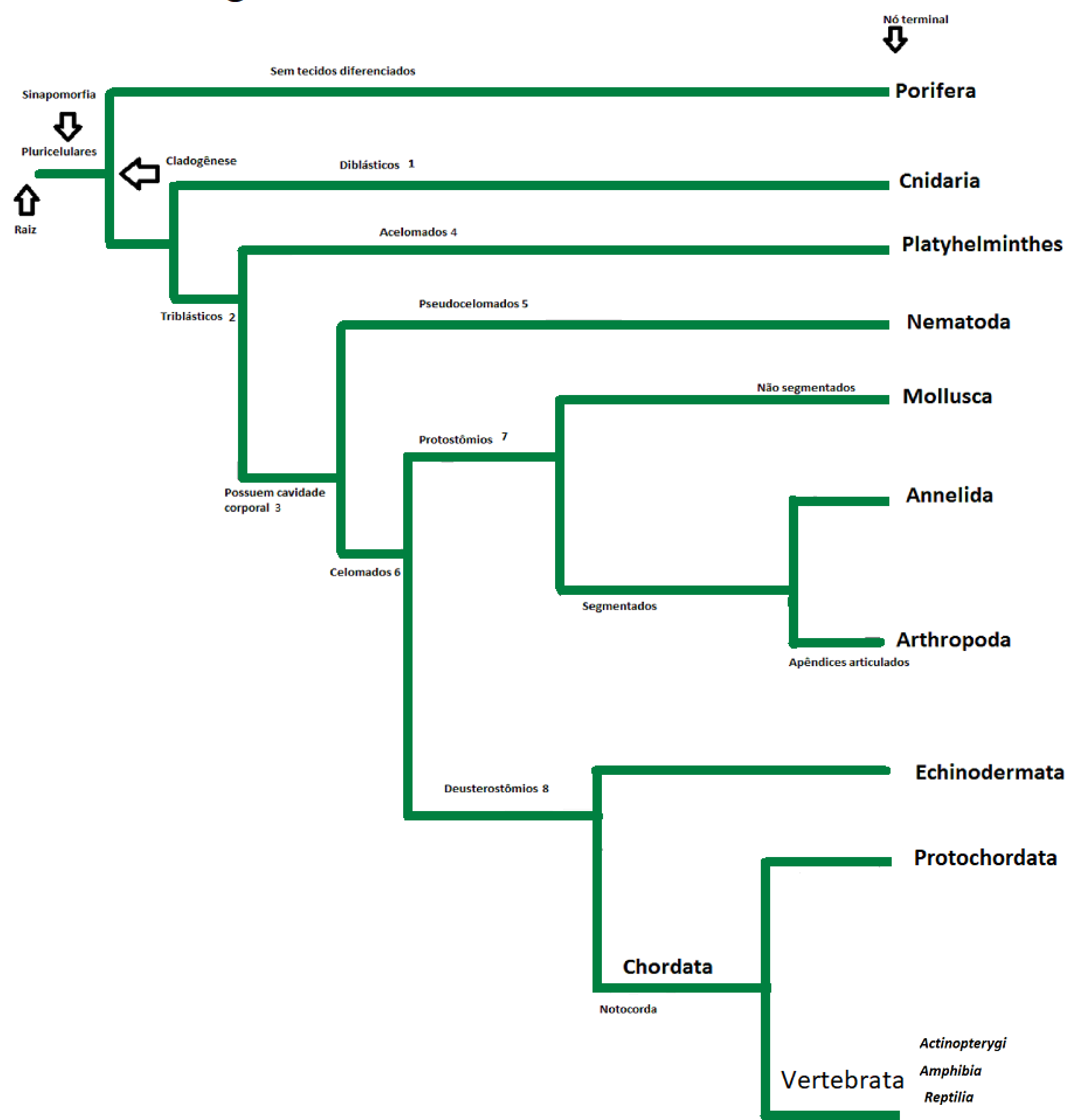
Referências:

FUTUYMA D. J., *Biologia Evolutiva, A árvore da vida: Classificação e filogenia*. 3. ed.; Ribeirão Preto: FUNPEC-Editora, 2009.

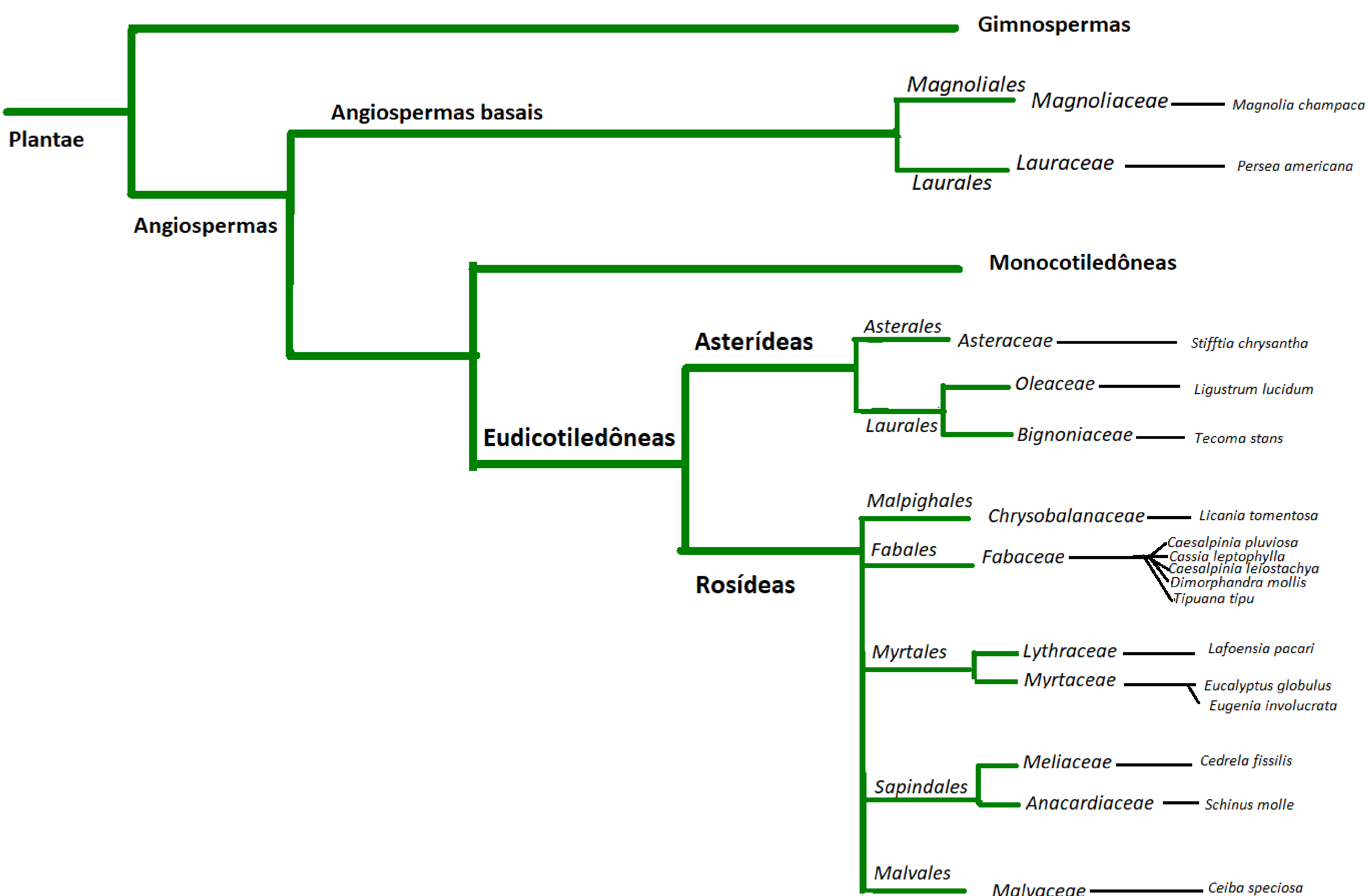
JULIANI, L. 2009. Docsity. Cladograma, notas de estudo de Ciências Biológicas. Disponível em : &t;https://www.docsity.com/pt/cladograma-5/4705826/.&t; Acesso em: 13 de Março de 2020.

URSI, Suzana; MONTEIRO, Emiliano C. *Introdução à Filogenética para Professores de Biologia*. [S. l.], 2011. Disponível em: www2.ib.usp.br. Acesso em: 14 mar. 2020.

Cladograma Fauna



Cladograma Flora



Legenda

1 - Formado por duas camadas de células na fase embrionária.

2 - Formados por três camadas de células na fase embrionária.

3 - Cavidade onde se formarão as vísceras.

4 - Cavidade corporal não é revestida pela mesoderme (tecido embrionário).

5 - Cavidade corporal é parcialmente revestida pela mesoderme.

6 - Cavidade corporal é completamente revestida pela mesoderme.

7 - Na fase embrionária, a boca é formada antes do ânus.

8 - Na fase embrionária, o ânus é formado antes da boca

Lista de espécies Fauna

Filo Annelida			Filo Mollusca			Filo Nematoda		
NOME CIENTÍFICO	NOME POPULAR	ORDEM	NOME CIENTÍFICO	NOME POPULAR	ORDEM	NOME CIENTÍFICO	NOME POPULAR	ORDEM
<i>Acanthopora sp.</i>	aranha da teia	Araneae	<i>Acheta fulva</i>	caramujo-gigante-africano	Pulmonata	<i>Mahanava fimbriolata</i>	cigarrinha-vermelha	Hemiptera
<i>Aedes aegypti</i>	mosquito da dengue	Diptera	<i>Acheta diardi</i>	caramujo	Pulmonata	<i>Methonia themisto</i>	borboleta-do-mansa	Lepidoptera
<i>Amphipora sp.</i>	carapato	Isopoda	<i>Adelphogaster pavalistanum</i>	caramujo	Pulmonata	<i>Micrathena sp.</i>	aranha de espinhos	Araneae
<i>Aphis statira</i>	borboleta amarela	Lepidoptera	<i>Plysa sp.</i>	caramujo	Mesogastropoda	<i>Milopus sp.</i>	aranha	Opliones
<i>Apis mellifera</i>	abelha comum	Hymenoptera	<i>Pomacea columbela</i>	caracol	Pulmonata	<i>Morpho sp.</i>	borboleta azul	Lepidoptera
<i>Atta sp.</i>	formiga saúva	Hymenoptera	<i>Pseudosuccinea</i>	caracol	Pulmonata	<i>Nephila clavipes</i>	aranha de teia	Araneae
<i>Bombus sp.</i>	mamangava	Hymenoptera	<i>Streptaxis sp.</i>	caracol	Pulmonata	<i>Oncosternus sp.</i>	lacraia	Scotopendromorpha
<i>Bombus sp.</i>	mamangava	Hymenoptera				<i>Penchloa sp.</i>	barata	Blattodea
<i>Callimormus interpunktata</i>	borboleta capitã	Lepidoptera				<i>Pholcus phalangoides</i>	aranha-de-pernas-longas	Araneae
<i>Carneia diardi</i>	hemíptero	Hemiptera				<i>Polistes sp.</i>	vespa	Hymenoptera
<i>Cladomorphus sp.</i>	bicho-pau	Phasmatodea				<i>Solenopsis sp.</i>	formiga-lava-pés	Hymenoptera
<i>Cobalopsis maba</i>	borboleta capitã	Lepidoptera				<i>Spirobolus sp.</i>	piolho-de-cobra	Spirobolida
<i>Coccinella sp.</i>	besouro	Coleoptera				<i>Tetragonisca angustula</i>	abelha-mirim	Hymenoptera
<i>Copidermes sp.</i>	caracal	Blattodea				<i>Tayus serrulatus</i>	escorpião-amarelo	Scorpiones
<i>Cryptops sp.</i>	lacraia	Scotopendromorpha						
<i>Culex sp.</i>	mosquito	Diptera						
<i>Danaus plexippus</i>	borboleta	Lepidoptera						
<i>Dialibolus speciosus</i>	larva afilante	Coleoptera						
<i>Euoides isabella</i>	borboleta	Lepidoptera						
<i>Forficula sp.</i>	tesourinhas-lacraias	Dermaptera						
<i>Gea sp.</i>	aranha tecelã	Araneae						
<i>Gesta gesta</i>	borboleta capitã	Lepidoptera						
<i>Heliconius ethulia</i>	borboleta	Lepidoptera						
<i>Heraclides astylus</i>	borboleta	Lepidoptera						
<i>Heteropteryx sp.</i>	malásio	Phasmatodea						
<i>Ichneura sp.</i>	galinha	Odonata						
<i>Julus sp.</i>	piolho-de-cobra	Julida						
<i>Leptoglossus sp.</i>	percevejo-gaúcho	Hemiptera						
<i>Lycosa erythrognatha</i>	aranha-da-grama	Araneae						

Filo Chordata - Subfilo Vertebrata (vertebrados)

Classe Amphibia			Classe Aves		
NOME CIENTÍFICO	NOME POPULAR	ORDEM	NOME CIENTÍFICO	NOME POPULAR	ORDEM
<i>Bufo bubo</i>	Sapo-comum	Anura	<i>Agelaius thulus</i>	Saturnito	Passeriformes
<i>Hyla sp.</i>	Perereca	Anura	<i>Anas sp.</i>	Pato	Anseriformes
<i>Leptodactylus furnari</i>	Rãzinha-cavadora	Anura	<i>Anhtracocharax viridula</i>	verde	Apodiformes
<i>Rhysalammus cuvieri</i>	Rã-cachorro	Anura	<i>Aythya americana</i>	Garça-baraqueira	Scoliformes
<i>Schax sp.</i>	Perereca	Anura	<i>Brotogeris sp.</i>	Periquito	Psittaciformes

Classe Actinopterygii			Classe Aves		
NOME CIENTÍFICO	NOME POPULAR	ORDEM	NOME CIENTÍFICO	NOME POPULAR	ORDEM
<i>Characodon sp.</i>	Moonha	Characiformes	<i>Chloroceryle americana</i>	pequeno	Coraciiformes
<i>Corydoras sp.</i>	Cotidora	Siluriformes	<i>Coereba flaveola</i>	Cambacica	Passeriformes
<i>Hypostomus sp.</i>	Bagre	Siluriformes	<i>Colaptes campestri</i>	Pica-pau-do-campo	Piciformes
<i>Oreochromis sp.</i>	Tilápia-do-nilo	Cichliformes	<i>Columba livia</i>	Pombo-comum	Columbiformes
<i>Poecilia sp.</i>	Molinésia	Cyprinodontiformes	<i>Columbina talpacoti</i>	Rolinha-roxa	Columbiformes
<i>Tilapia sp.</i>	Tilápia	Perciformes	<i>Conopias trivirgatus</i>	Bem-te-vi-pequeno	Passeriformes
<i>Xiphophorus sp.</i>	Peixe-espada	Perciformes	<i>Coragyps atratus</i>	Urubu-de-cabeça-preta	Cathartiformes
			<i>Crotophaga ani</i>	Anu-preto	Cuco
			<i>Cyanocorax caeruleus</i>	Gralha-azul	Psittaciformes
			<i>Dacnis cayana</i>	Sai-azul	Passeriformes
			<i>Dacnis flaviventris</i>	Sai-amarela	Passeriformes
			<i>Dendrocincla fuliginosa</i>	Arapaçu-pardo	Passeriformes
			<i>Egretta thula</i>	Garça-branca-pequena	Pelecaniformes
			<i>Ectopis astrid</i>	Bico-de-lacre	Passeriformes
			<i>Eupatorium macroura</i>	Beija-flor-tesoura	Apodiformes
			<i>Euphonia chlorotica</i>	Fim-fim	Passeriformes
			<i>Foxpus xanthopterygius</i>	Tuim-de-asa-azul	Psittaciformes
			<i>Furnarius rufus</i>	Jolo-de-barro	Passeriformes
			<i>Gallinula sp.</i>	Galinha-d'água	Gnathiformes
			<i>Gura gura</i>	Anu-branco	Cuco
			<i>Leptotia rufaxilla</i>	Juriti-verdadeira	Columbiformes
			<i>Megascops chobbi</i>	Coruja-do-mato	Strigiformes
			<i>Melanerhynchus cayennensis</i>	Cardeirão	Pelecaniformes
			<i>Molothrus bonariensis</i>	Chupim	Passeriformes
			<i>Passer domesticus</i>	Pardal-doméstico	Passeriformes
			<i>Patagioenas sp.</i>	Pomba	Columbiformes
			<i>Penelope superciliaris</i>	Jacupemba	Galinaeae

Classe Reptilia		
NOME CIENTÍFICO	NOME POPULAR	ORDEM
<i>Ameiva ameiva</i>	Bico-doce	Squamata
<i>Amphisbaena alba</i>	Cobra-de-duas-cabeças	Squamata
<i>Boa constrictor</i>	Jibóia	Squamata
<i>Cnemidophorus sp.</i>	Lagartinho de Linhares	Squamata
<i>Crotalus durissus</i>	Cascavel-de-quatro-ventas	Escamados
<i>Microblepharus maximiliani</i>	Ligante-de-cauda-azul	Escamados
<i>Oryzopsis notatus</i>	Coral-falsa	Escamados
<i>Salvator merianae</i>	Tuiui-gigante	Squamata
<i>Sibynomorphus mikani</i>	Jaracá-dormideira	Squamata

Classe Mammalia		
NOME CIENTÍFICO	NOME POPULAR	ORDEM
<i>Coendou prehensilis</i>	Porco-espinho	Rodentia
<i>Didelphis sp.</i>	Gambá	Didelphimorphia
<i>Hydrochaeris hydrochaeris</i>	Capivara	Rodentia
<i>Prodonnes maximus</i>	Tatu-canastra	Cingulata
	Morcego de tomada de tenda	Chiroptera

Lista de espécies Flora

NOME CIENTÍFICO	NOME POPULAR	FAMÍLIA
<i>Caesalpinia leiostachya</i>	pau-ferro	Fabaceae
<i>Caesalpinia pluviosa</i>	salgueira	Fabaceae
<i>Cassia leptophylla</i>	barbatimão ornamental	Fabaceae
<i>Cedrela fissilis</i>	cedro rosa	Meliaceae
<i>Cenba speciosa</i>	paineira	Malvaceae
<i>Dimorphandra mollis</i>	lavero	Fabaceae
<i>Eucalyptus globulus</i>	eucalipto comum	Myrtaceae
<i>Eugenia involucreta</i>	cerejeira do mato	Myrtaceae
<i>Grevillea robusta</i>	grevilleia robusta	Proteaceae
<i>Lafoensia pacari</i>	deleiteiro	Lythraceae
<i>Licania tomentosa</i>	oití	Chrysobalanaceae
<i>Ligustrum lucidum</i>	alfeneiro	Oleaceae
<i>Magnolia champaca</i>	magnólia amarela	Magnoliaceae
<i>Passiflora eschiana</i>	pau-brasil	Fabaceae
<i>Persea americana</i>	abacate	Lauraceae
<i>Schinus molle</i>	aroeira-salsa	Anacardiaceae
<i>Stiffia chrysantha</i>	raio de cutia	Asteraceae
<i>Tecoma stans</i>	ipê de jardim	Bignoniaceae
<i>Terminalia catappa</i>	chapéu de sol	Combretaceae
<i>Tipuana tipu</i>	tipuana	Fabaceae