

UNIFEOB  
CENTRO UNIVERSITÁRIO DA FUNDAÇÃO DE ENSINO OCTÁVIO  
BASTOS

**PEDAGOGIA ONLINE**

**PROJETO INTEGRADO  
INCLUSÃO E LIBRAS**

SÃO JOÃO DA BOA VISTA, SP  
FEVEREIRO, 2023

UNIFEOB  
CENTRO UNIVERSITÁRIO DA FUNDAÇÃO DE ENSINO OCTÁVIO  
BASTOS

**PEDAGOGIA ONLINE**

**INCLUSÃO E LIBRAS**

- Libras
- Fundamentos da Educação Especial e Práticas Inclusivas
- Negociação

**Estudantes:**

Carina Santos Mattos Prado, RA 1012018200163

Fernanda Aparecida Nicacio , RA1012020200045

Mara Adriana Brito Souza, RA 1012020100568

Vanessa Calixto Valin Mariano Fuin, RA 1012020100432

SÃO JOÃO DA BOA VISTA, SP  
FEVEREIRO, 2023

# SUMÁRIO

1	INTRODUÇÃO	4
2	OBJETIVOS	5
3	DESENVOLVIMENTO DO PROJETO	6
4	CONCLUSÃO	9
	REFERÊNCIAS	10
	ANEXOS	11

# 1 INTRODUÇÃO

Tem se percebido que a educação inclusiva está presente de forma bem relevante nos ambientes escolares e em diversos espaços, como é importante que haja capacitação dos profissionais de educação para que possa atender cada especificidade de forma significativa .

Contextualizando este cenário ainda é possível presenciar muita insegurança e medo e resistência a mudanças hoje em dia , a proposta deste projeto integrado visa trazer de forma clara e objetiva a inclusão proporcionando o conhecimento e o despertar dos docentes na área inclusiva com fundamentos da educação especial e práticas inclusivas .

Para uma educação inclusiva é preciso abrir as nossas mentes, adaptar os espaços e mudar a nossa visão de mundo.

Marianna Moreno.

## **2 OBJETIVOS**

- Conceituar os fundamentos da educação especial e práticas inclusivas no ambiente escolar .
- Analisar estratégias que contribuam para o desenvolvimento e aprendizado do educando com deficiência .
- Propiciar capacitação aos profissionais da educação para atendimento educacional especializado para os alunos da educação especial.

### 3 DESENVOLVIMENTO DO PROJETO

A Educação inclusiva é um conceito que se refere a uma prática educativa, que busca a inclusão de todos os alunos, independente de suas habilidades, características ou condições. Trata-se de uma abordagem que procura promover o respeito à diversidade, a igualdade de oportunidades e o desenvolvimento pleno de todos os alunos.

Os fundamentos da educação inclusiva estão baseados na declaração de Salamanca(1994), que propõe que todas as crianças devem ter uma educação de qualidade, e que as escolas devem se adaptar às necessidades dos alunos, e não ao contrário. Além disso, a legislação brasileira garante o direito da educação inclusiva por meio da Constituição Federal(1988). Sabe-se que a educação é o caminho do desenvolvimento do aluno no meio é possível perceber nos últimos anos a inclusão e práticas inclusivas tem ganhado espaço no ambiente educacional.

De acordo com a LDB - Lei de Diretrizes e Bases da Educação LEI Nº 9394/96 –

Art. 58 . Entende-se por educação especial, para os efeitos desta Lei, a modalidade de educação escolar, oferecida preferencialmente na rede regular de ensino, para educandos portadores de necessidades especiais.

A inclusão de alunos com deficiência é uma das principais questões que a escola precisa enfrentar para se tornar inclusiva. Nesse sentido é importante que a escola ofereça recursos e estratégias para atender as necessidades desses alunos. Por exemplo, pode-se adaptar o ambiente físico, o material didático e as metodologias de ensino para torná-los acessíveis a todos os alunos.

Para desenvolver e promover uma educação inclusiva, é fundamental que os profissionais da educação sejam capacitados para atender as necessidades dos alunos com deficiência. Essa capacitação deve incluir conhecimentos sobre as deficiências mais comuns e sobre as estratégias e recursos necessários para atender as necessidades desses alunos.

Um exemplo de aluno com deficiência é uma criança com autismo. Essa criança pode ter dificuldades de comunicação e interação social, além de comportamentos repetitivos e restritivos. Para atender às necessidades desse aluno, é importante que a escola ofereça

recursos e estratégias para ajudá-lo a se comunicar e interagir com seus colegas, como o uso de pictogramas, jogos e atividades lúdicas.

Outro exemplo é uma criança com deficiência visual. Para atender às necessidades desse aluno, é importante que a escola ofereça recursos como livros em braile, lupas, materiais em áudio e computadores com programas de acessibilidade. Além disso, é importante que a escola proporcione um ambiente seguro e livre de obstáculos para a locomoção do aluno.

Existem diversas estratégias que podem ser utilizadas para contribuir com o desenvolvimento e aprendizado do educando com deficiência. Algumas delas são:

1. Ensino colaborativo: trata-se de uma estratégia em que os professores trabalham juntos para planejar e implementar atividades pedagógicas inclusivas que atendam às necessidades de todos os alunos, incluindo aqueles com deficiência.
2. Adaptação de materiais e recursos: os professores podem adaptar materiais e recursos pedagógicos para torná-los mais acessíveis aos alunos com deficiência, por exemplo, aumentando o contraste das imagens, utilizando recursos auditivos ou táteis, entre outros.
3. Ensino multimodal: essa estratégia envolve a utilização de diferentes modalidades de ensino (visual, auditiva, tátil, etc.) para atender às diferentes formas de aprendizagem dos alunos.
4. Aprendizagem baseada em projetos: os projetos podem ser uma boa forma de envolver os alunos com deficiência em atividades de aprendizagem significativas e práticas, que ajudam a desenvolver habilidades sociais, emocionais e cognitivas.
5. Avaliação inclusiva: os professores podem utilizar diferentes métodos de avaliação para avaliar o desempenho dos alunos com deficiência, como avaliação formativa, autoavaliação e coavaliação, por exemplo.

Para as crianças com deficiência auditiva, para ter um bom desenvolvimento no ensino regular é preciso que haja no ambiente escolar do aluno um intérprete de libras para que o mesmo possa acompanhar os conteúdos de leitura e escrita e consiga se socializar de forma significativa.

A alfabetização de um aluno com deficiência auditiva é importante que seja criado recursos e adaptações de materiais que promovam a aprendizagem a comunicação visual e as Linguagem de Sinais (Libras) contribui no ensino aprendizado do educando, pois o surdo possui a capacidade cognitiva a sua limitação é a falta de comunicação verbal, cabe ao professor regente de turma proporcionar um ambiente acolhedor e inclusivo, pois a

interação com ouvintes se dá de uma forma mais lenta , mas com a convivência os ouvintes aprendem os sinais que contribui para a inclusão do aluno em sala de aula , pois em um cenário de novas experiências todos são aprendentes , o regente de turma , os colegas ouvintes , pois a cada troca é essencial para um ambiente acolhedor e inclusivo.

Libras é uma expressão do coração! Uma poesia e uma música com as mãos!

(Lana Prince Linden)



## 4 CONCLUSÃO

Concluimos que para promover uma educação inclusiva na escola fundamental é necessário compreender os fundamentos e práticas inclusivas, conhecer os documentos legais que garantem os direitos dos alunos com deficiência e oferecer capacitação aos profissionais da educação. É preciso acolher todos os independentemente das duas diferenças, oferecendo um ambiente físico acessível, material didático adaptado e metodologias de ensino flexíveis. É fundamental que a escola esteja aberta a mudanças e disposta a trabalhar em equipe para garantir a inclusão de todos os alunos.

## REFERÊNCIAS

O que é educação inclusiva.

Disponível em:<<https://diversa.org.br/tema/o-que-e-educacao-inclusiva>>

Acesso em :07/04/2023.

Escola Inclusiva Desafios e Possibilidades.

Disponível em: <<https://diversa.org.br/artigos/escola-inclusiva-desafios-e-possibilidades/>>

Acesso em : 07/04/2023.

O que são adaptações Curriculares.

Disponível em : <<https://diversa.org.br/tema/o-que-sao-adaptacoes-curriculares>>

Acesso em :07/04/2023

Avaliação inclusiva a importância de olhar para o processo de aprendizagem

Disponível em:

<https://diversa.org.br/artigos/avaliacao-inclusiva-a-importancia-de-olhar-para-o-processo-de-aprendizagem>> Acesso em :07/04/2023.

Vídeo Inclusão e Educação

Disponível em :<<https://www.youtube.com/watch?v=qVHPy7Np9rE>> Acesso em : 07/04/2023.

Ensino Colaborativo

Disponível em :<<https://diversa.org.br/temas/ensino-colaborativo/>> Acesso em 11/04/2023.

Adaptações de Materiais e Recursos

Disponível em :<<https://diversa.org.br/temas/adaptacao-de-materiais-e-recursos/>>

Acesso em : 11/04/2023.

Temas de Ensino Multimodal

Disponível em :<<https://diversa.org.br/temas/ensino-multimodal/>> Acesso em: 11/04/2023.

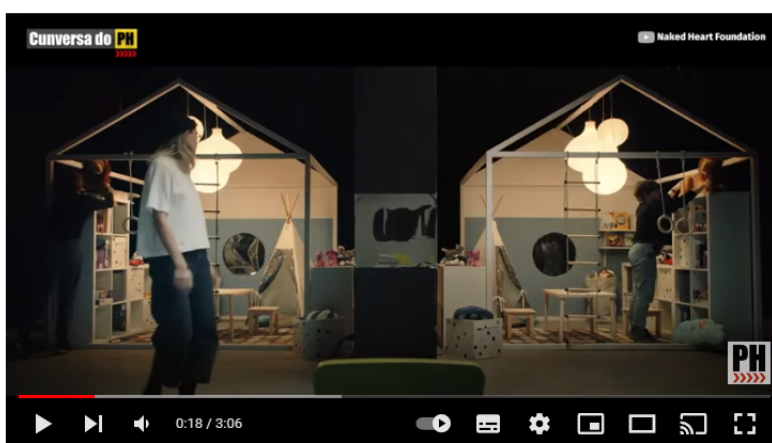
Aprendizagem Baseada em Projetos

Disponível em :<<https://diversa.org.br/temas/aprendizagem-baseada-em-projetos/>> Acesso em : 11/04/2023.

Temas de Avaliação Inclusiva.

Disponível em :<<https://diversa.org.br/temas/avaliacao-inclusiva/>> Acesso em : 11/04/2023.

## ANEXOS



INCLUSÃO E EDUCAÇÃO - UM VÍDEO IMPACTANTE | PAULO HENRIQUE

<https://www.youtube.com/watch?v=qVHPy7Np9rE>

Inclusão e educação - um vídeo impactante. Um vídeo impactante produzida pela Naked Heart Foundation sobre uma sociedade mais inclusiva

