



Relatório PI

1º Semestre Agronomia – Professores: Marcos Galli e Dra. Fernanda Devecchio

Antônio Carlos Ribeiro de Assis Junior

André Luiz Betido Buzatto

Edimar Roberto Bertoluci

Flávio José da Silva

Grazielli Zani Galvão Tomé

Marcelo Silveria Magalhães

Otávio Fagundes de Faria

Soja



- Glycine max, é nome o nome científico da conhecida soja, que pertence à família Fabaceae;
- Necessita de em média 450mm a 800mm de água, dependendo do cultivar;
- O ambiente mais favorável para a cultura da soja é o ambiente cuja temperatura varia de 20 a 30 graus;
- A colheita ocorre dias após a fase R8, em que 95% da planta já está na maturidade final;
- O ciclo da soja dura de 110 a 160 dias;
- A produtividade média do Brasil é de 3.517kg de soja por hectare;
- Brasil é o segundo maior produtor mundial, ficando atrás apenas dos Estados Unidos. De acordo com dados da Companhia Nacional de Abastecimento (Conab) na safra 2019/2020;
- O país é o maior exportador mundial, com mais de 80% de suas exportações destinadas à China.

Fazenda Progresso,

□ Vargem Grande do Sul, 11 de março de 2023.



Cultivar DS7417 IPRO



- ❑ Planta anterior: beterraba;
- ❑ 18 ha;
- ❑ Plantio: Novembro;
- ❑ Estágio fenológico R6;
- ❑ 280 mil/ha;
- ❑ 14 sementes/m;
- ❑ Espaçamento: 50 cm;
- ❑ Profundidade: 3 cm;
- ❑ Dados pós-emergência: 13 plantas/m;



Buva (Conyza spp.)

Também conhecida como voadeira, rabo-de-foguete: até 150 cm de altura, pode produzir até 100 mil sementes/planta, com dispersão em até 100 m.



Capim-amargoso (*Digitaria insularis*)

- de 50 a 100 cm de altura, pode produzir até 75 mil sementes, resistente ao glifosato, reduz significativamente a produtividade da soja em 21%.



Capim pé-de-galinha (*Eleusine indica*)



- com até 50 cm de altura ou colmos prostados, ramificados achatados e de coloração mais clara na base, produz até 120 mil sementes durante seu ciclo que é de aproximadamente 120 dias após a emergência. Seu surgimento ocorre principalmente em épocas mais quentes, pois se adapta bem ao solo compactado.

Lagarta-cabeça-de-fósforo (urbanus proteus)

- Lagarta enroladeira: redução da área foliar em razão da sua alimentação, e o enrolamento e a união de folhas para formar seu abrigo.



Lagarta-falsa-medideira (*Crysoideixis includens*)

- atacam as folhas e destroem o limbo foliar deixando apenas as nervuras da folha.



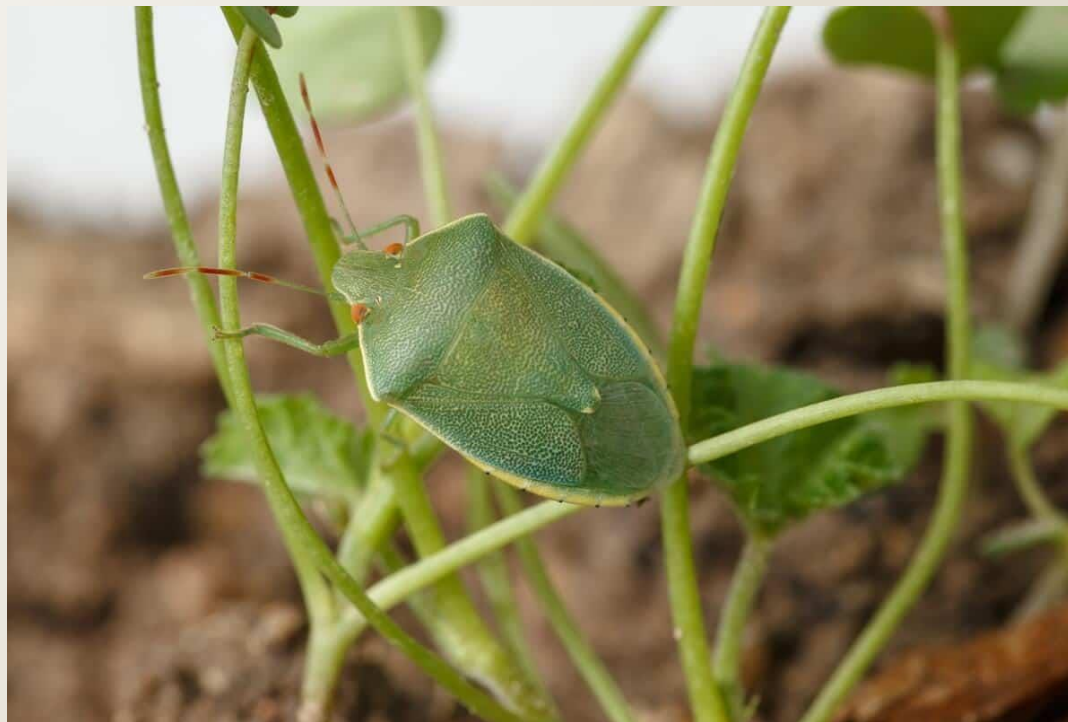
Percevejo-marrom (*Euschistus heros*)

- provocam retenção foliar, pelas toxinas injetadas, e causam prejuízo por meio da sucção da seiva dos ramos e vagens.



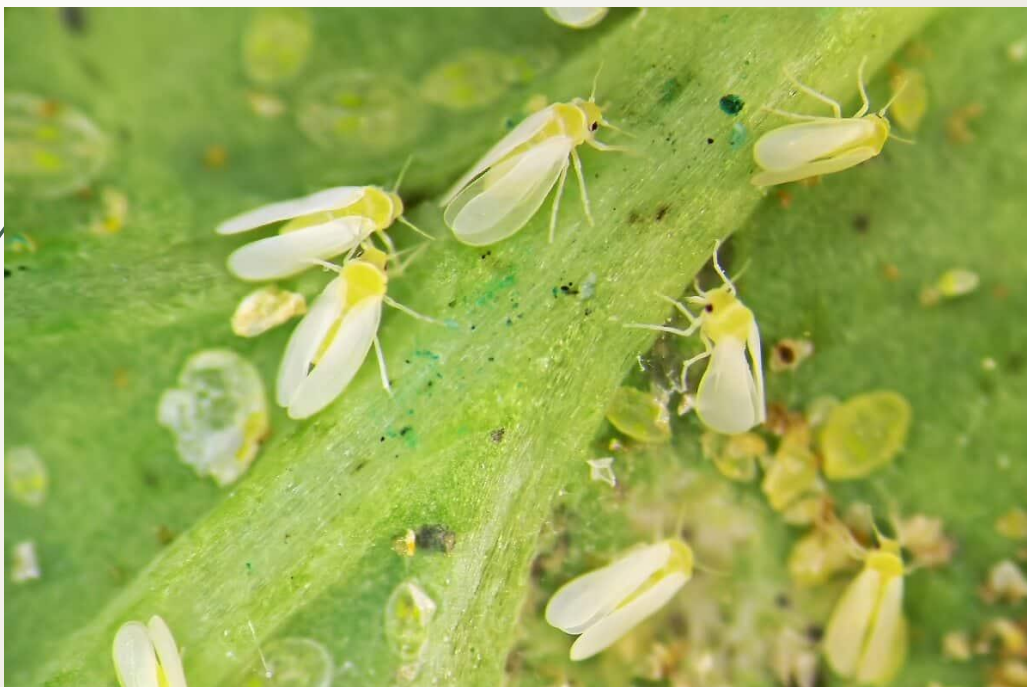
Percevejo-verde (*Nezara viridula*)

- principal praga dos órgãos reprodutivos da soja, a toxina injetada são responsáveis pelo chochamento dos grãos, além da redução na sua produtividade.



Mosca-branca (Bemisia tabaci)

- trata-se de um inseto sugador transmissor do vírus da “necrose-da-haste”, do grupo dos carlavírus, que pode levar a planta a morte.



Mofo branco

- causada pelo fungo *Sclerotinia sclerotiorum*, o patógeno continua sendo levado por meio de sementes infectadas para novas áreas. Ao mesmo tempo, seu acúmulo no solo tem aumentado nas áreas já infestadas, gerando o risco de epidemias anuais de mofo branco, em áreas onde a densidade de inócuo pode superar 200 escleródios/m².



Oídio e o Míldio



- ❑ **Oídio** - Causado pelo fungo *Microsphaera diffusa*, o oídio se desenvolve em regiões de baixa umidade podendo provocar perdas na lavoura de soja de até 30% da produção. O fungo cria uma camada fina sobre a folha da soja, formado por seu micélio e esporos, com uma cor esbranquiçada, esses sintomas começam em suas folhas de cima e não no baixeiro.
- ❑ **Míldio** - Gerado pelo fungo *Peronospora manshurica*, o míldio se estabelece em locais de alta umidade que também se desenvolve na parte aérea da planta. Trata-se de uma



na, seus

danos registrados em

em de 5% do total

da produção.



FUNGICIDA, INSETICIDA



MANCOZEBE
Eficaz no controle de
ferrugem e míldio.
2kg/ha



Protioconazol e
Trifloxistrobina.
Eficaz no controle de:
ferrugem, antracnose, oídio
e mancha
alvo.
É a proteção que barra as
doenças liberando o seu
potencial produtivo.
700ml/ha.



Trifloxistrobina/Ciproconazol
Eficaz no controle de:
Oídio, Ferrugem, Mancha
de alternaria,
Cercosporiose, Antracnose
400ml/ha

Vessarya®
FUNGICIDA

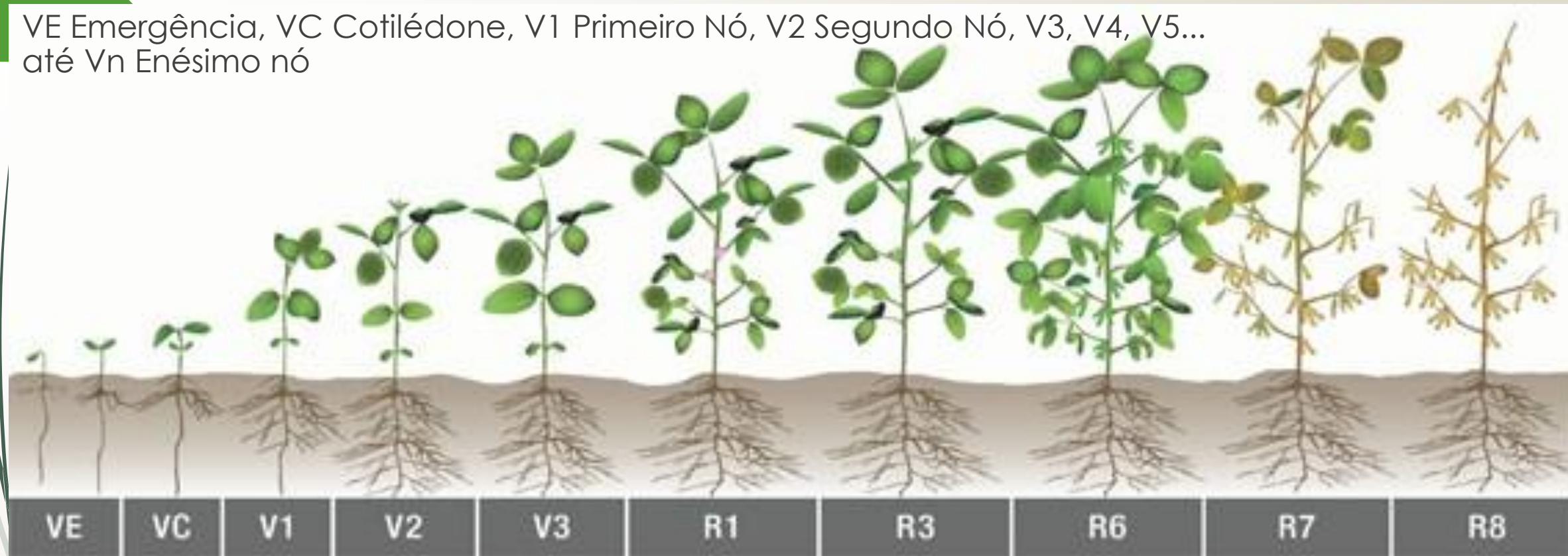
Protioconazol e
Trifloxistrobina.
Eficaz no controle de:
ferrugem, antracnose, oídio
e mancha
alvo. É a proteção que
barra as doenças liberando
o seu potencial produtivo.
700ml/ha

SAMURAI®
SYSTEMIC INSECTICIDE

Inseticida de contato
ingestão lambda-cialotrina
(Piretroide). Eficaz
no controle de: lagarta,
percevejo, vaquinha.
600ml/ha

Estádios Fenológicos da Soja

VE Emergência, VC Cotilédone, V1 Primeiro Nó, V2 Segundo Nó, V3, V4, V5... até Vn Enésimo nó



R1 Início do florescimento, R2 Pleno Florescimento, R3 Início da formação das vagens, R4 Plena formação das vagens, R5 Início do enchimento das sementes, R6 Pleno enchimento das vagens, R7 Início da maturação, R8 Maturação plena.

Agradecemos a atenção e paciência de todos.

