

Manejo Fitotécnico de culturas leguminosas e oleaginosas

Curso de Engenharia Agrônômica – Semipresencial

Débora Martins Ferreira – 1012021200420

Julio Igor da Cruz – 1012022100977

Mateus Cipriano de Aguiar – 1012022200651

Ricardo Alexandre de Faria – 1012023100501

Vilson Agostino Vilanova Junior – 1012023100139

Propriedade visitada

- ❑ Fazenda Boa Esperança – Monte Santo de Minas - MG
- ❑ Área total de 110 hectares
 - 80 hectares de café e 30 hectares de soja



Parâmetros de semeadura

- ❑ Variedade 96R70 Pionner
- ❑ 280 mil sementes no estande inicial
 - 14 sementes por metro linear
 - Profundidade de 4 cm
 - Espaçamento de 50 cm entrelinhas
- ❑ Estande final de 220 mil plantas

Principais plantas daninhas, pragas e doenças na propriedade

□ PLANTAS DANINHAS

- Capim amargoso (*Digitaria insulares*)
- Buva (*Conyza boneriensis*)
- Trapoeraba (*Commelina Benghalensis*)
- Milho (Resto da cultura anterior)

Principais plantas daninhas, pragas e doenças na propriedade

□ PRAGAS

- Percevejo castanho (*Scaptocoris castânea*)
- Percevejo marrom (*Euschistus heros*)
- Lagarta da soja (*Anticarsia gemmatalis*)

Principais plantas daninhas, pragas e doenças na propriedade

□ DOENÇAS

- Ferrugem asiática (*Phakopsora pachyhizi*)
- Mofo branco (*Sclerotinia Sclerotiorum*)



Principais plantas daninhas, pragas e doenças da região

❑ PLANTAS DANINHAS

- Capim amargoso (*Digitaria insularis*)
- Buva (*Conyza bonariensis*)

❑ PRAGAS

- Percevejo castanho (*Scaptocoris castânea*)
- Lagarta da soja (*Anticarsia gemmatalis*)

❑ DOENÇAS

- Mofo branco (*Sclerotinia sclerotiorum*)
- Ferrugem asiática (*Phakopsora pachyrhizi*)

Tratamento fitossanitário

- ❑ Capina pré-plantio
- ❑ Primeira entrada de controle de plantas daninhas, pragas e doenças (V1-V2)
- ❑ Segunda entrada de controle de pragas e doenças (R1)
- ❑ Terceira entrada de controle de pragas e doenças (R5)

Fenologia da soja

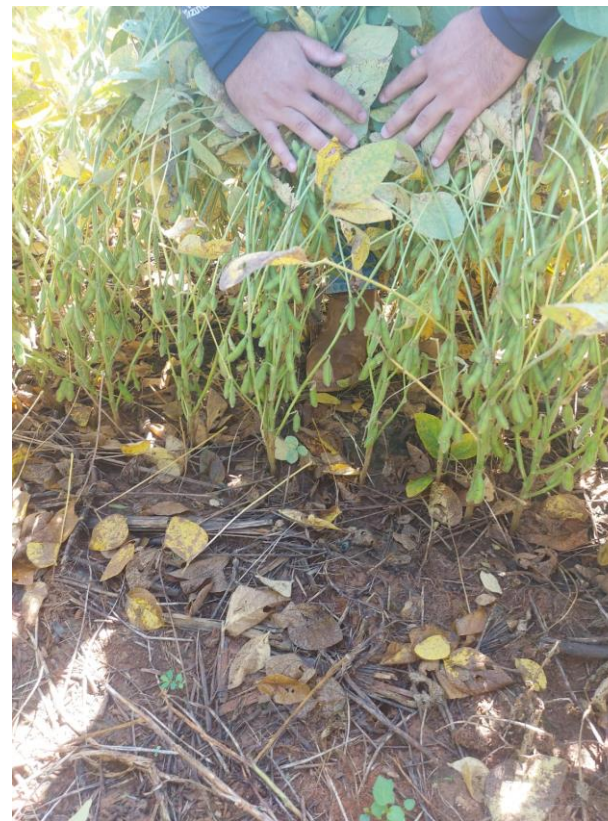
- ❑ Estádio vegetativo
 - VE e VC
 - V1, V2, V3, V4 e V5
 - VN
- ❑ Estádio reprodutivo
 - R1, R2 e R3
 - R4, R5 e R6
 - R7 e R8

Características fisiológicas da soja

- Desenvolvem em vagens
- Evoluem da cor verde para amarelo-pálido, marrom claro ou cinza
- Pode conter de 1 a cinco sementes lisas, em amarelo pálido com hilo preto, marrom ou amarelo palha

Características fisiológicas da soja

- Variedade (*Glycine max (L.) Merrill*)
- Planta herbácea
- Classe Rosidae
- Ordem Fabales
- Família Fabaceae



Características fisiológicas da soja

- ❑ Exigência térmica
 - Se adapta entre 20°C e 30°C
 - Temperatura ideal está em torno de 30°C
- ❑ Exigência hídrica
 - Máximo rendimento varia de 450 a 800 ml/ciclo

Características fisiológicas da soja

- ❑ Duração de ciclo
 - Média de 100 a 160 dias, a depender do cultivo
- ❑ Época adequada de semeadura e colheita
 - Plantio é realizado entre outubro e dezembro
 - Colheita é feita entre janeiro e abril
- ❑ Produtividade média
 - No Brasil, é de 60 sacas/ha

Pontos positivos do produtor

- ❑ Tecnologia de aplicação
- ❑ Manejo com rotação de culturas
- ❑ Agricultura de precisão
- ❑ Manejo nutricional do solo de acordo com a necessidade da cultura

Sugestões de melhorias para o produtor

- ❑ Separar herbicida de fungicida e inseticida nas aplicações
- ❑ Planejar a época correta da sementeira
- ❑ Realizar o planejamento das aplicações no momento correto
- ❑ Utilizar produtos biológicos menos agressivos ao meio ambiente
- ❑ Aquisição de maquinários
- ❑ Seguir orientação técnica referente a bula e registro dos produtos utilizados





Referencias bibliográficas

- ▶ <https://www.embrapa.br/soja/cultivos/soja1>
- ▶ <https://www.embrapa.br/en/agencia-de-informacao-tecnologica/cultivos/soja/pre-producao/caracteristicas-da-especie-e-relacoes-com-o-ambiente/caracteristicas-da-soja>
- ▶ <https://www.stoller.com.br/fenologia-da-soja/>
- ▶ <https://www.embrapa.br/en/agencia-de-informacao-tecnologica/cultivos/soja/producao/manejo-de-plantas-daninhas>