

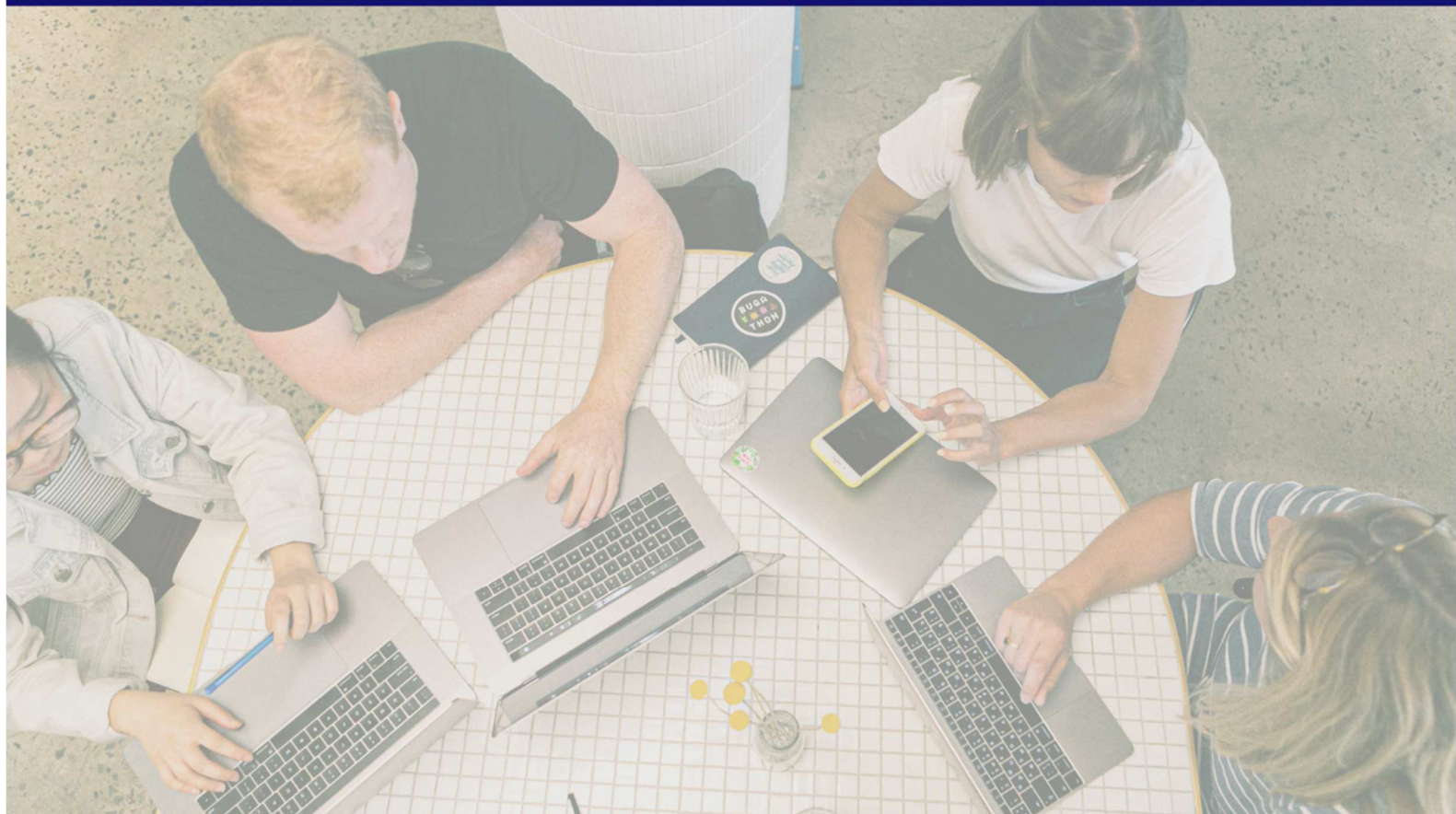


**UNifeob**  
| ESCOLA DE NEGÓCIOS



**2023**

**PROJETO DE CONSULTORIA  
EMPRESARIAL**



UNIFEOB  
CENTRO UNIVERSITÁRIO DA FUNDAÇÃO DE ENSINO  
OCTÁVIO BASTOS  
ESCOLA DE NEGÓCIOS

**GESTÃO DE TECNOLOGIA DA INFORMAÇÃO**

**PROJETO INTEGRADO**

LEVANDO SEUS NEGÓCIOS E RESULTADOS PARA  
INTERNET COM TECNOLOGIA

SÃO JOÃO DA BOA VISTA, SP

JUNHO 2023

UNIFEOB  
CENTRO UNIVERSITÁRIO DA FUNDAÇÃO DE ENSINO  
OCTÁVIO BASTOS  
ESCOLA DE NEGÓCIOS

**GESTÃO DE TECNOLOGIA DA INFORMAÇÃO**

**PROJETO INTEGRADO**

**LEVANDO SEUS NEGÓCIOS E RESULTADOS PARA  
INTERNET COM TECNOLOGIA**

MÓDULO DESENVOLVIMENTO DESKTOP

Gestão de Processos e de Marketing – Prof. Patrick Edson da Silva Martins

Sistemas Operacionais – Prof. Rodrigo Marudi de Oliveira

Projeto de Desenvolvimento Web – Prof. Nivaldo de Andrade

Estudantes:

Gabriele Rigobeli da Silva, RA 1012023100061

Felipe Larotonda Barbosa da Silva, RA 1012023100269

Roger Pereira Machado, RA 1012023100079

Tatiane D F Godoy, RA 1012023100221

Virginia Giovanelli, RA 1012022100894

# SUMÁRIO

|   |    |
|---|----|
| 1 INTRODUÇÃO  | 4  |
| 2 DESCRIÇÃO DA EMPRESA  | 5  |
| 3 PROJETO DE CONSULTORIA EMPRESARIAL  | 6  |
| 3.1 GESTÃO DE PROCESSOS E DE MARKETING  | 6  |
| 3.1.1 TÓPICO 1  | 6  |
| 3.1.2 TÓPICO 2  | 6  |
| Fizemos um Instagram, funcional da empresa, contendo seus produtos e serviços, canais de comunicação na Bio como Serviços de Engenharia, Desenho técnico, Engenharia e Arquitetura, Tratamento térmicos e Perícia para Segurança do Trabalho. | 6  |
| 3.2 SISTEMAS OPERACIONAIS   | 7  |
| 3.2.1 COMPONENTES DE SISTEMAS OPERACIONAIS  | 7  |
| 3.2.2 GERENCIAMENTO E FUNCIONALIDADES DO SISTEMA OPERACIONAL  | 7  |
| 3.2.3 GERENCIAMENTO DE HARDWARE PELO SISTEMA OPERACIONAL  | 8  |
| 4 CONCLUSÃO   | 9  |
| 5 REFERÊNCIAS   | 10 |

# 1 INTRODUÇÃO

A tecnologia pode ser considerada como o melhor planejamento estratégico para o crescimento empresarial dos micro e pequenos negócios, já que essa atualização e abertura ao uso de ferramentas modernas fornece maior chance de destaque no mercado extremamente competitivo como o que se apresenta nos atualmente.

Além disso, o uso adequado dos recursos tecnológicos permite o maior contato e interação com os clientes, aproximando-os da empresa e criando uma relação de fidelidade.

A inserção da tecnologia no cotidiano mudou não só as relações entre as pessoas, mas também a maneira como elas lidam com tudo o que as cercam, como o consumo. Mas não foi só a vida das pessoas que mudou, a tecnologia nas empresas ainda promoveu profundas transformações desde os métodos de produção até a abordagem do consumidor.

O mercado está cada vez mais competitivo, isso é fato. O aumento não só no número de empresas, mas também na qualidade dos produtos e serviços oferecidos, faz com que as organizações tenham que investir em inovação nos produtos que entregam aos clientes, bem como nas suas próprias estruturas internas.

A tecnologia não veio para substituir o fator humano, mas sim contribuir para que o trabalho desenvolvido seja cada vez melhor. Ela não só ajuda a otimizar a administração do negócio, como gerir as informações obtidas externamente para desenvolver soluções ainda melhores aos consumidores e aos próprios colaboradores.

## 2 DESCRIÇÃO DA EMPRESA

Add Safety Engenharia Prevenção & Perícias Ltda

Inscrita no CNPJ 47.080.233/0001-05, com sede no endereço Rua: Bispo do Rosário nº77, Jacareí /SP.

Add Safety vem para apresentar soluções de engenharia para prevenção, eliminação e redução do risco de perdas financeiras em decorrência de acidentes de trabalho, sobretaxas de SAT, FAP, pagamento de multas ou passivos trabalhistas.

Além do serviço de Diagnóstico Empresarial de Segurança e Saúde Ocupacional, também oferecemos a Gestão de FAP e SAT, PGR/GRO, PPR- Programa de Proteção Respiratória, Avaliação Ergonômica, Higiene Ocupacional, Avaliação Ambiental de Agentes Químicos e Físicos, Laudo de Insalubridade e Periculosidade, LTCAT-Laudo Técnico das Condições do Ambiente de Trabalho, Projeto Legal de Proteção Contra Incêndio, AVCB, CLCB, Assistência Técnica em Perícias de Segurança do Trabalho e de Incêndio. Nossa missão é fornecer soluções integradas e de alta qualidade. Buscamos promover a segurança, o conforto e o desenvolvimento das organizações e indivíduos, utilizando expertise técnica e práticas inovadoras. Nosso objetivo é superar as expectativas dos clientes, construir relacionamentos duradouros e contribuir para um ambiente construído e de trabalho mais seguro, eficiente e produtivo.

Estamos sempre em busca de soluções inovadoras e tecnologicamente avançadas para atender às necessidades de nossos clientes.

## 3 PROJETO DE CONSULTORIA EMPRESARIAL

### 3.1 GESTÃO DE PROCESSOS E DE MARKETING

O processo de Gestão de Marketing engloba planejamento, análise e controle das ações dentro da área que tem o objetivo de atingir o público através da aplicação de técnicas e metodologias de Marketing. Seu papel é direcionar as equipes e coordenar a comunicação entre empresa e o mercado.

#### 3.1.1 TÓPICO 1

Wix é uma plataforma para criar e administrar sites de forma simplificada. Com ferramentas que abrangem iniciantes e experientes na criação, permite colocar um site no ar em poucas etapas a partir de templates e inclui diversos recursos de personalização.

<https://safetymneng.wixsite.com/add-safety>

#### 3.1.2 TÓPICO 2

Fizemos um Instagram, funcional da empresa, contendo seus produtos e serviços, canais de comunicação na Bio como Serviços de Engenharia, Desenho técnico, Engenharia e Arquitetura, Tratamento térmicos e Perícia para Segurança do Trabalho.

<https://instagram.com/e.prevencao.periciasltda?igshid=NGExMmI2YTkyZg==>

## 3.2 SISTEMAS OPERACIONAIS

O sistema operacional é um software, ou um conjunto de softwares, que tem como papel gerenciar e administrar todos os recursos presentes em um sistema. Isso envolve desde os componentes do hardware e sistemas de arquivos até programas de terceiros. Ao fazer isso, ele garante a interface entre usuário e computador.

### 3.2.1 COMPONENTES DE SISTEMAS OPERACIONAIS

O sistema operacional Windows foi desenvolvido pela Microsoft nos anos 80. Logicamente que as mudanças são muito evidentes depois de tantos anos, bem como seu uso intuitivo e que já faz parte até mesmo da nossa maneira de interagir com a tecnologia. Por isso, é comum que grande parte dos notebooks e computadores já venha de fábrica com ele instalado, é justamente isso que contribui para que ele seja um dos mais populares e um dos mais encontrados no mercado.

Os sistemas operacionais que teriam possível aplicabilidade no projeto poderia ser: O sistema operacional Linux Ubuntu é um dos queridinhos para quem prefere a liberdade de estar longe das “garras” das gigantes Microsoft e Apple. Os sistemas operacionais desenvolvidos pela Apple são o macOS, que já vem devidamente instalado nos notebooks e computadores da fabricante, e o iOS, que é o sistema utilizado em todos os iPhones.

### 3.2.2 GERENCIAMENTO E FUNCIONALIDADES DO SISTEMA OPERACIONAL

Windows foi o sistema operacional escolhido as vantagens está a facilidade de utilização, ou seja, uma grande parte de usuários com idades e background diferentes podem aprender a usar sem quebrar a cabeça. Além disso, existem várias opções de aplicativos disponíveis.

Outra grande vantagem é que o Windows pode ser configurado em dispositivos de fabricantes diferentes, e costuma ser compatível com muitos hardwares periféricos.

Com relação às desvantagens, podemos dizer que existem duas maiores: a segurança, que pode falhar em alguns pontos, e a parte gráfica, que está entre os níveis intermediário e avançado.



### 3.2.3 GERENCIAMENTO DE HARDWARE PELO SISTEMA OPERACIONAL

O Wix é uma plataforma para desenvolvimento de sites, desde um portfólio a uma loja virtual. Seu sistema é baseado em nuvem, e, com isso, quem opta por utilizá-lo não precisa se preocupar em comprar hospedagem na web ou instalar software em qualquer lugar.

A ideia é que o usuário encontre tudo “pronto para uso” na hora de construir sua página na web. A interface é intuitiva e permite alterar elementos ao passar o mouse sobre cada seção da tela. Além disso, as páginas possuem protocolo HTTPS e já são otimizadas para visualização pelo celular.

O wix é uma plataforma de desenvolvimento completa com bancos de dados integrados e recursos de código de back-end. As coleções de dados do Wix são bancos de dados orientados a documentos, otimizados para armazenar e recuperar conteúdo de sites. As coleções de dados são replicadas globalmente e têm suporte nativo para criptografia PII e GDPR. As coleções são executadas em uma infraestrutura segura e compartilhada e são totalmente gerenciadas pelo Wix.

Embora as coleções do Gerenciador de Dados cubram uma ampla variedade de casos de uso para sites e aplicativos baseados em conteúdo, alguns projetos podem ter requisitos muito específicos que não podem ser tratados pela solução de banco de dados integrada.

## 4 CONCLUSÃO

Nosso Projeto Integrado foi realizado de forma tranquila, optamos por fazer o trabalho com dados de uma empresa nova no mercado de um colega do grupo de PI.

Principais pontos abordados foi fazer um site simples e transparente, de forma que o usuário conheça os serviços da empresa, missão, visão e valores.

Gravamos um vídeo de apresentação, onde detalhamos de forma simples e objetiva nosso trabalho.

[https://youtu.be/q\\_QWm0P5pR0](https://youtu.be/q_QWm0P5pR0)

## 5 REFERÊNCIAS

<https://unifeob.edu.br/wp-content/uploads/2021/03/Manual-UNIFEOB-para-trabalhos-academicos.pdf>

<https://blog.bling.com.br/wix/#:~:text=Fundado%20em%202006%2C%20o%20Wix,instalar%20software%20em%20qualquer%20lugar.>

<https://pt.wix.com/>