

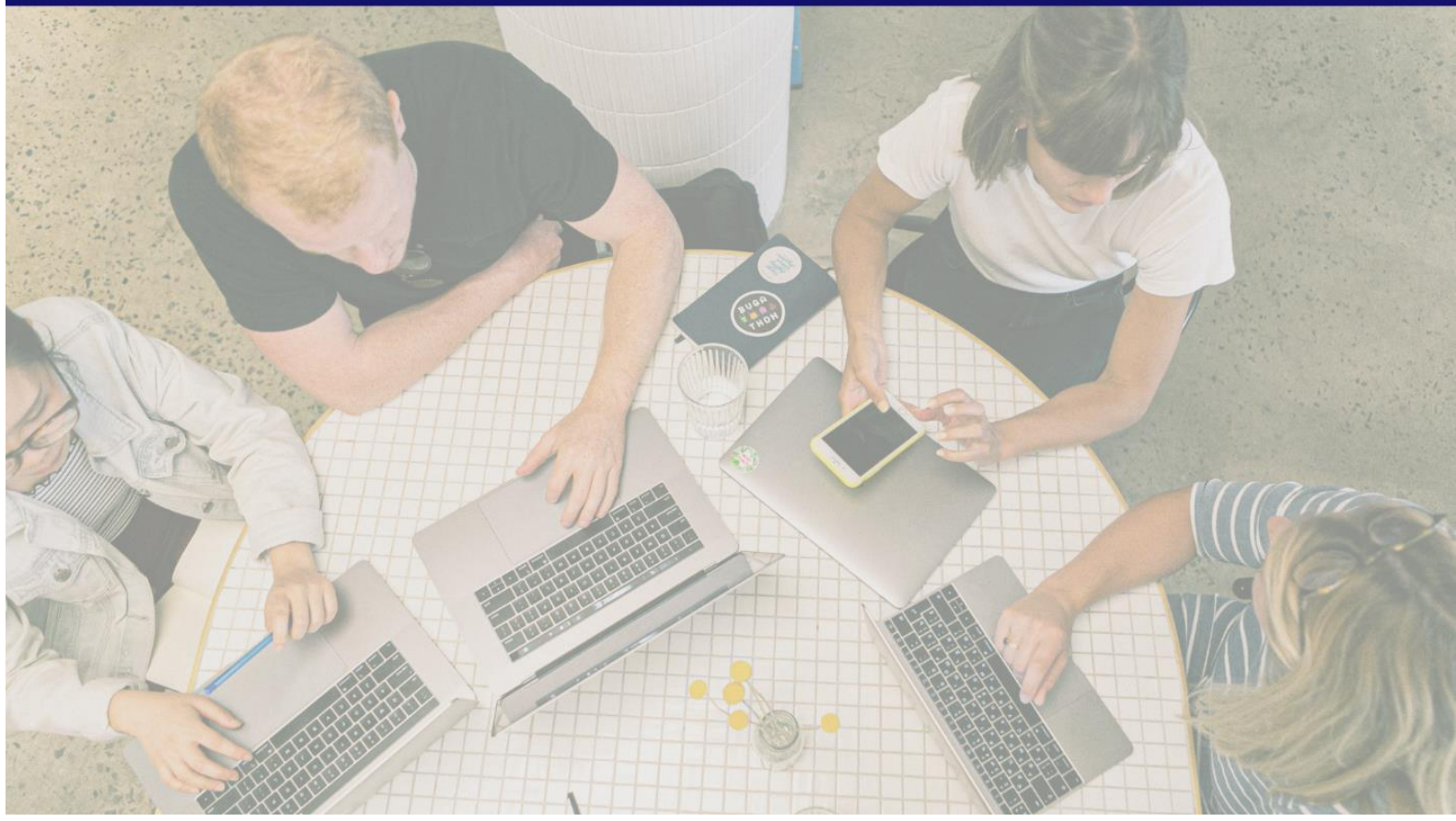


**UNifeob**  
| ESCOLA DE NEGÓCIOS



2023

**PROJETO DE CONSULTORIA  
EMPRESARIAL**



UNIFEOB  
CENTRO UNIVERSITÁRIO DA FUNDAÇÃO DE ENSINO  
OCTÁVIO BASTOS  
ESCOLA DE NEGÓCIOS  
**ANÁLISE E DESENVOLVIMENTO DE SISTEMAS**

**PROJETO INTEGRADO**

Inteligência artificial na segurança virtual

SÃO JOSÉ DOS CAMPOS, SP

NOVEMBRO 2023

UNIFEOB  
CENTRO UNIVERSITÁRIO DA FUNDAÇÃO DE ENSINO  
OCTÁVIO BASTOS  
ESCOLA DE NEGÓCIOS  
**ANÁLISE E DESENVOLVIMENTO DE SISTEMAS**

**PROJETO INTEGRADO**

Inteligência artificial na segurança virtual

MÓDULO - Inteligência Artificial

Inteligência Artificial – Prof. Rodrigo Marudi de Oliveira

Segurança em Sistema Computacionais - Prof. Nivaldo de Andrade

Estudantes:

Giovanni da Rocha Campos, RA 1012023100553

SÃO JOÃO DA BOA VISTA, SP  
OUTUBRO, 2023

# SUMÁRIO

<b>1 INTRODUÇÃO</b>	<b>4</b>
<b>2 DESCRIÇÃO DA EMPRESA</b>	<b>5</b>
<b>3 PROJETO DE CONSULTORIA EMPRESARIAL</b>	<b>6</b>
<b>3.1 INTELIGÊNCIA ARTIFICIAL</b>	<b>6</b>
<b>3.1.1 Aplicação Prática da Inteligência Artificial</b>	<b>6</b>
<b>3.1.2 Implementação e Técnicas Utilizadas</b>	<b>6</b>
<b>3.2 SEGURANÇA EM SISTEMAS COMPUTACIONAIS</b>	<b>7</b>
<b>3.2.1 Conceitos e Implementação de Segurança</b>	<b>7</b>
<b>3.2.2 Detecção e Prevenção de Ataques</b>	<b>7</b>
<b>4 CONCLUSÃO</b>	<b>9</b>
<b>REFERÊNCIAS</b>	<b>10</b>
<b>ANEXOS</b>	<b>11</b>

# 1 INTRODUÇÃO

A inteligência artificial tem sido uma tecnologia revolucionária em diversos setores, e a segurança virtual não é uma exceção. Com o avanço das ameaças cibernéticas e a necessidade de proteger informações sensíveis, é fundamental encontrar soluções eficientes para garantir a segurança online.

É com grande entusiasmo que apresento o chatbot de segurança virtual que estou desenvolvendo. Este chatbot utiliza a inteligência artificial para auxiliar as pessoas a tirar dúvidas e obter informações sobre como proteger suas informações e garantir sua segurança online.

Com a capacidade de aprender e adaptar-se aos padrões e tendências de ataques virtuais, esse chatbot é capaz de fornecer orientações personalizadas e atualizadas de forma rápida e eficiente. Ele oferece respostas precisas e atualizadas para questões relacionadas a senhas seguras, privacidade, proteção contra malware e outras ameaças virtuais.

Além disso, o chatbot também pode fornecer dicas e melhores práticas para evitar cair em golpes cibernéticos e identificar possíveis ameaças em tempo real. Com a inteligência artificial, é possível processar grandes volumes de dados e identificar padrões suspeitos, alertando os usuários sobre possíveis ameaças de forma proativa.

Este chatbot é uma ferramenta indispensável para aqueles que buscam se manter atualizados e protegidos no mundo digital em constante evolução. Com a inteligência artificial, estamos trazendo um novo nível de segurança virtual, fornecendo informações precisas, acessíveis e relevantes.

## 2 DESCRIÇÃO DA EMPRESA

É uma empresa fictícia, não consta informações de registro,

É uma empresa no ramo de segurança digital que zela pela segurança de nossos usuários de forma rápida e eficaz, utilizando a inteligência artificial ao seu favor.

## 3 PROJETO DE CONSULTORIA EMPRESARIAL

A empresa é focada em segurança digital, tem como objetivo desenvolver soluções inovadoras no campo da segurança virtual. Através da aplicação de técnicas avançadas de IA, nossa empresa busca proteger os ativos digitais e garantir a integridade dos sistemas de informação dos nossos clientes.

Nossa equipe de especialistas altamente qualificados está empenhada em desenvolver algoritmos inteligentes capazes de detectar ameaças virtuais em tempo real e tomar medidas proativas para mitigar os riscos. Utilizaremos a aprendizagem de máquina e o processamento de linguagem natural para identificar e analisar padrões e comportamentos maliciosos, impedindo assim ataques cibernéticos antes que eles ocorram.

Além disso, ofereceremos serviços de consultoria especializada em segurança cibernética, visando aprimorar a infraestrutura de segurança dos negócios de nossos clientes. Nossos consultores serão capazes de fornecer análises detalhadas das vulnerabilidades existentes e propor soluções personalizadas para fortalecer a segurança virtual.

Com a nossa empresa de Inteligência Artificial na segurança virtual, nossos clientes poderão contar com uma proteção completa contra ameaças virtuais, reduzindo os riscos de perda de dados, interrupção dos serviços e danos financeiros. Estamos comprometidos em fornecer soluções confiáveis e eficazes, garantindo a tranquilidade dos nossos clientes em relação à segurança de suas informações digitais.

## 3.1 INTELIGÊNCIA ARTIFICIAL

A Inteligência Artificial (IA) na Segurança Virtual refere-se ao uso de algoritmos avançados e tecnologias de aprendizado de máquina para proteger sistemas e dados contra ameaças cibernéticas. A aplicação da IA na segurança virtual permite identificar e mitigar ataques, detectar anomalias e proteger informações confidenciais de forma mais eficiente e precisa.

### 3.1.1 Introdução à Aplicação da IA

A Inteligência Artificial (IA) é uma área em constante crescimento e desenvolvimento, com aplicações em diversas áreas do conhecimento. Neste subtópico, teremos a oportunidade de detalhar uma aplicação específica da IA, levando em consideração os conhecimentos adquiridos durante o curso e a forma como esses conhecimentos se relacionam ao projeto.

### **3.1.2 Implementação e Técnicas Utilizadas**

Na implementação do ManyChat juntamente com o Telegram e Openai, serão adotadas diversas técnicas e estratégias para garantir um resultado profissional e eficiente.

Primeiramente, usaremos técnicas de integração entre as duas plataformas. Isso envolverá a configuração adequada de APIs, a fim de que o ManyChat possa se comunicar perfeitamente com o telegrama e ChatGPT. Essa integração permitirá o uso das ferramentas de fácil comunicação com a inteligência artificial

Além disso, serão utilizadas técnicas de automação e personalização para proporcionar uma experiência do usuário de alto nível. No ManyChat, iremos aproveitar os recursos de chatbot para criar um fluxo de conversa dinâmico e interativo, que permitirá a personalização das interações com os usuários. Utilizaremos também gatilhos inteligentes para enviar mensagens segmentadas e relevantes com base no comportamento dos usuários.

Para otimizar o processo de design, o designs.ai será utilizado para a criação de imagens, vídeos e outros elementos gráficos necessários para as interações do chatbot.

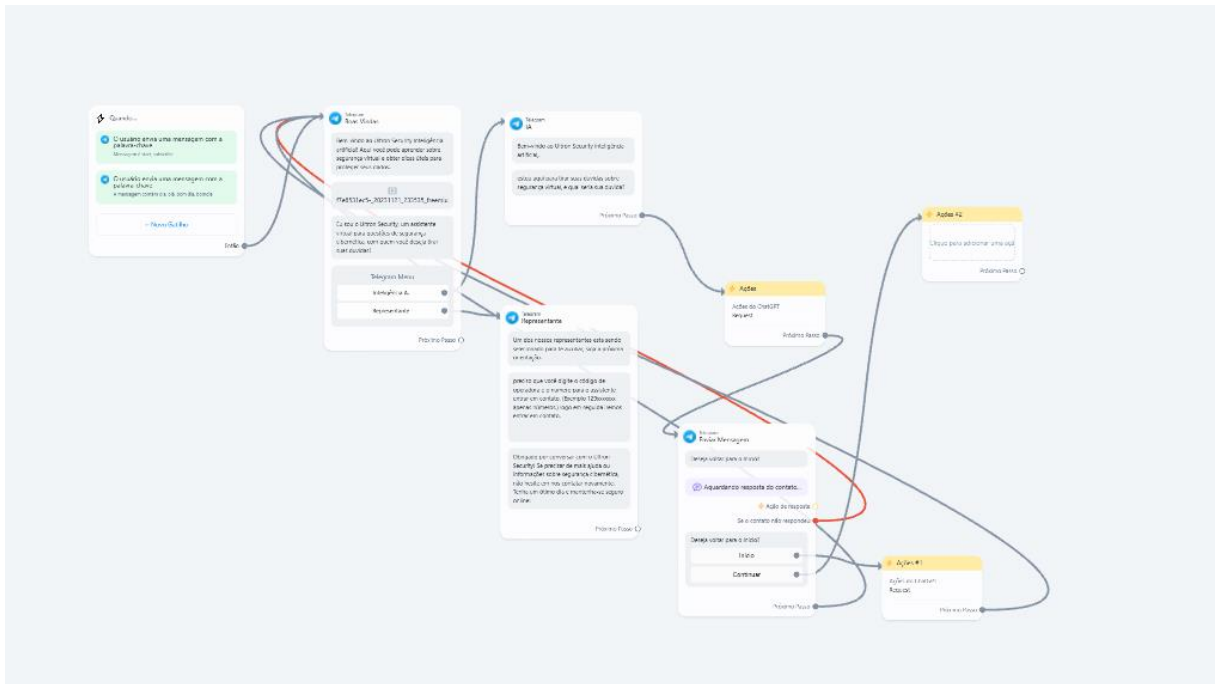
Além disso, utilizaremos técnicas de análise de dados para monitorar e avaliar o desempenho das interações do chatbot. Através da integração com o ManyChat, poderemos rastrear e analisar métricas como taxa de cliques, tempo de resposta e taxa de conversão, permitindo-nos identificar oportunidades de melhoria e otimizar continuamente o desempenho do chatbot.

## **3.2 SEGURANÇA EM SISTEMAS COMPUTACIONAIS**

A segurança nos sistemas computacionais é extremamente importante para proteção dos nossos dados, e com a ajuda da inteligência artificial podemos ajudar usuários a ficar protegidos, A Lei Geral de Proteção de Dados Pessoais (LGPD), Lei nº 13.709/2018, foi promulgada para proteger os direitos fundamentais de liberdade e de privacidade, e a livre formação da personalidade de cada indivíduo, assim como a LGPD que é uma lei muito importante para o marco da internet.



### 3.2.1 Conceitos e Implementação de Segurança



### 3.2.2 Detecção e Prevenção de Ataques

A principal função do chat é ajudar pessoas que tem dificuldade de entender e permanecer segura navegando virtualmente, com a implementação da inteligência artificial ajuda de forma rápida e eficaz para tirar duvidas sobre a segurança digital além de oferecemos atendimento telefônico para ajudar no caso.

## 4 CONCLUSÃO

Esse trabalho de PI me ajudou a me encontrar com a inteligência artificial, tanto a implementação na vida real quanto na virtual, consegui entender de como funciona a inteligência artificial e seus aspectos podendo ser aplicado no dia a dia,

Uma das principais funções desse dessa PI é levar de forma rápida e segura a introdução da inteligência artificial para pessoas que não são leigas no assunto e tirar suas dúvidas tanto pelo telefone quanto com a inteligência artificial.

Diante disso, ao passar do tempo a inteligência artificial vai mudar a forma de vida no mundo, podendo até mesmo ser uma das principais meios de serviços do mundo.

# REFERÊNCIAS

Essa parte está reservada para as referências, as quais devem estar metodologicamente discriminadas em ordem alfabética e corresponder às citações realizadas ao longo dos textos.

A utilização da metodologia científica é obrigatória e deve ser utilizado o Manual UNIFEOB para Trabalhos Acadêmicos ou as Normas da ABNT.

# ANEXOS

Essa parte está reservada para os anexos, caso houver, como figuras, organogramas, fotos etc. E o estudante também deve anexar o relatório final do Projeto, conforme modelo a seguir.